

enoki

PAL
plan d'aménagement
local de Bulle

Révision générale du PAL Démarche participative Ville de Bulle

Résultats du sondage
Version complète publique

VILLE DE
BULLE

28.01.2026



Général

Contexte

- > Ce sondage représente la première étape de la démarche participative accompagnant la révision générale du PAL de la Ville de Bulle.
- > Cette démarche a été lancée par une séance d'information publique le 8 septembre 2025, qui marquait la mise en ligne du sondage.

Paramètres

- > 21 jours complets du 8 au 28 septembre
- > 10 bons d'achat de 50.-/bon ont été tirés au sort parmi les participant-es du sondage

Objectifs

- > Récueillir l'avis des habitant-es et usager-ères
- > Dresser un diagnostic quantitatif relatif au territoire communal et aux quartiers bullois
- > Identifier les volontaires pour la suite (balades, ateliers, ...)

Thématiques abordées

- > Mobilité,
- > Aménagements
- > Services
- > Vie de quartier
- > Qualité de vie

Chapitres

- > Ville de Bulle
- > Secteurs (réponses possibles de un à trois secteurs)
- > Territoires périphériques
- > À propos de vous

Résultats

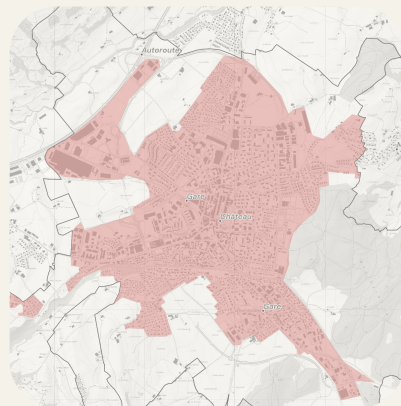
- > 811 réponses
- > Temps médian de réponse : 15 minutes

Secteur Pierre-Sciobéret / Champs-Barby,

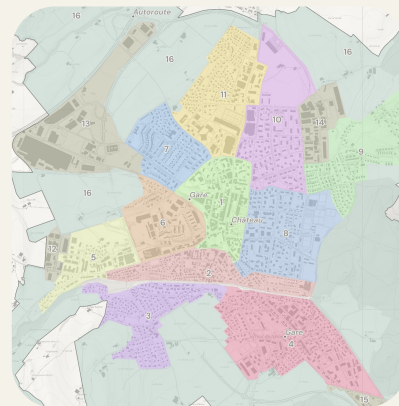
- > Pour ce secteur, seul un nombre réduit de question était posé dans le cadre du sondage
- > Ceci dans le but de ne pas surcharger les répondant avec des questions redondantes avec le sondage de la démarche participative ayant eu lieu dans le secteur pour l'établissement de PAD Cadres
- > Un renvoi vers les résultats de ce précédent sondage est fait dans le cadre des fiches diagnostiques



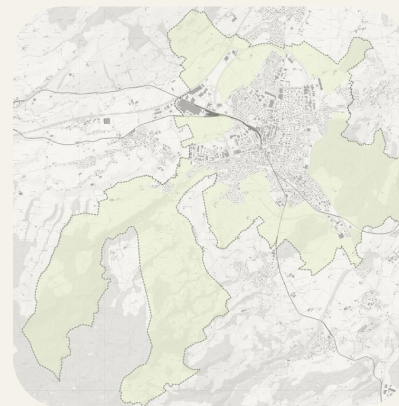
Echantillon



Ville de Bulle



Secteurs



**Territoires
périphériques**

Participation Général

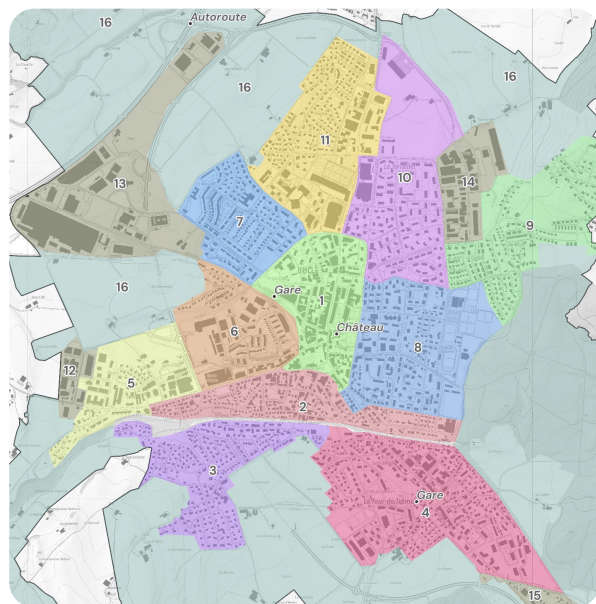
	#	%
Total de réponses	811	100,0%
Habite à Bulle	640	79%
Travaille à Bulle	373	46%
Habite et travaille à Bulle	258	32%
N'habite ni ne travaille à Bulle	74	13%

Bulle comptait en 2024 **27'395 habitant-es** et **16'271 emplois** au total sur son territoire.

	Sondage	Moyenne bulloise
0-14 ans	0,5%	15,9%
15-24 ans	2,6%	12,8%
25-34 ans	13,6%	14,6%
35-44 ans	23,4%	13,1%
45-54 ans	22,8%	12,6%
55-64 ans	19,0%	12,0%
65-74 ans	13,1%	9,0%
75 ou plus	5,0%	10,1%
Hommes	45,5%	49,3%
Femmes	54,5%	50,7%

	Sondage	Moyenne suisse
Seul-e	18,3%	37,3%
Seul-e avec enfant-s	6,7%	4,9%
En couple sans enfant	26,9%	26,8%
En couple avec enfant-s	42,3%	23,6%
En colocation	1,4%	7,4%
Au domicile familial	5,9%	
Autre forme de ménage	1%	
Travaille à plein temps	44,9%	35,4%
Travaille à temps partiel	28,1%	26,5%
Etudiant-e	2,4%	6,8%
Sans emploi / chômage	2,1%	2,9%
Sans activité pro.	2,1%	5,6%
Retraité-e	20,4%	22,9%
Propriétaires	58,4%	36%
Locataires	41,5%	64%

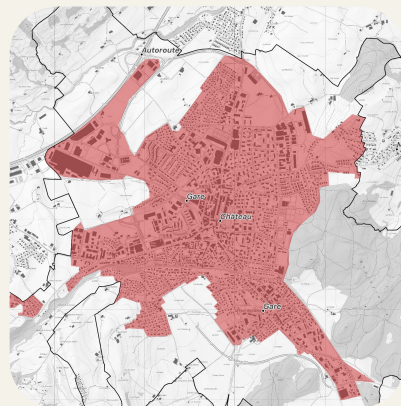
Participation Secteurs



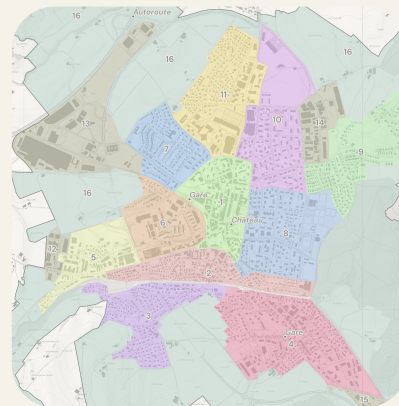
	# réponses		Habite		Travail			
			Sondage	Bulle	Sondage	Bulle		
1 Centre-ville	538	45,2%	17%	4%	51%	10%		
2 Pierre-Sciobéret/Champ-Barby	56	4,7%	9%	9%	3%	5%		
3 Sud Trême / Carry	33	2,8%	7%	7%	1%	1%		
4 La Tour-de-Trême	121	10,2%	22%	15%	12%	4%		
5 Bouleyres	134	11,3%	12%	17%	4%	4%		
6 Chalamala	16	1,3%	3%	4%	0%	1%		
7 Terraillet	21	1,8%	3%	16%	2%	8%		
8 Dardens	28	2,3%	3%	6%	3%	8%		
9 Lechère	43	3,6%	9%	7%	3%	5%		
10 Gare	101	8,5%	6%	7%	7%	16%		
11 Pâla	36	3,0%	5%	5%	4%	3%		
12 Saucens	16	1,3%	3%	4%	3%	4%		
13 Zone d'activités Dally	4	0,3%	0%	0%	1%	3%		
14 Zone d'activités Pré-de-Chêne	5	0,4%	0%	0%	0%	2%		
15 Zone d'activités Le Verdel	33	6	0,5%	2,7%	0%	0%	0%	8%
16 Zone d'activités Planchy	18	1,5%	0%		0%	5%	18%	
17 Reste du territoire	13	1,1%	0%		0%	1%	0%	



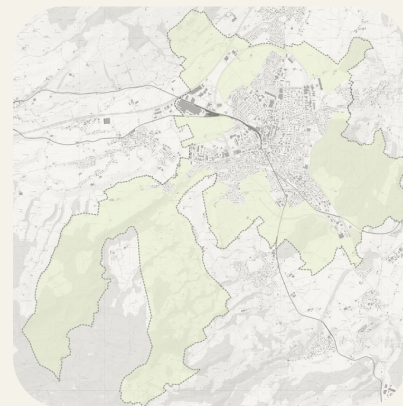
Echantillon



Ville de Bulle

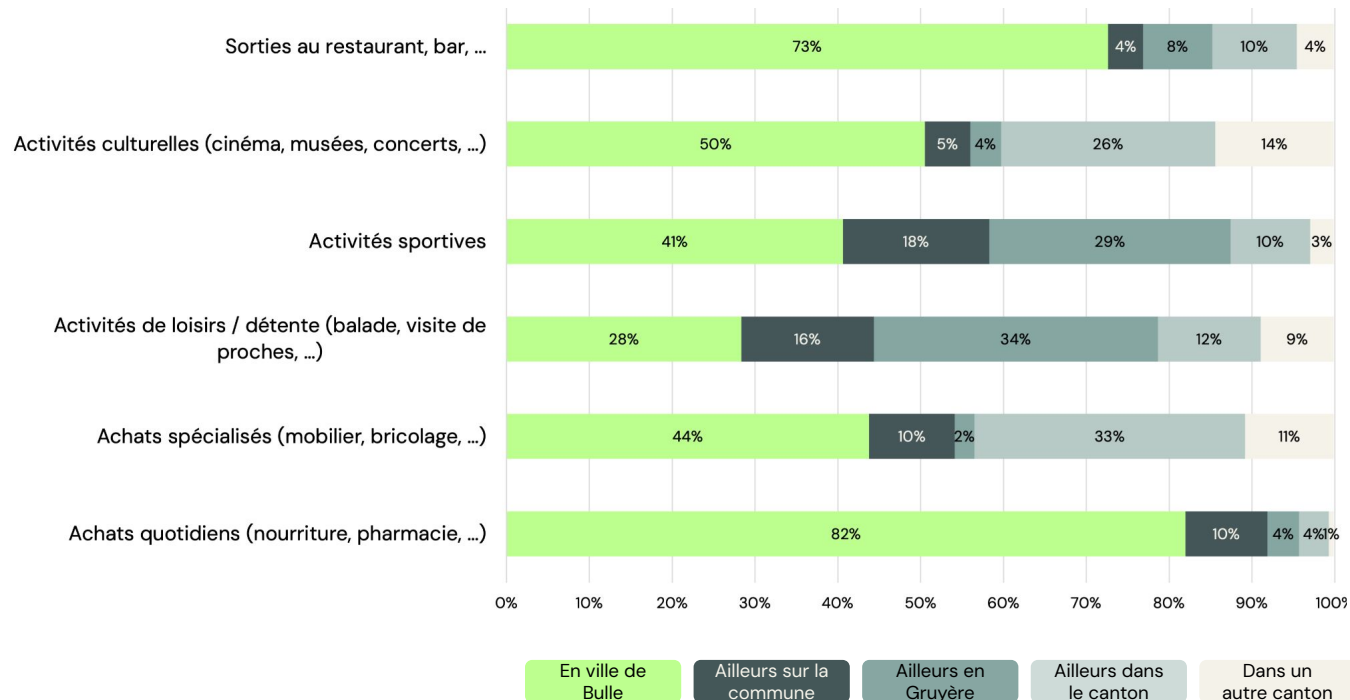


Secteurs

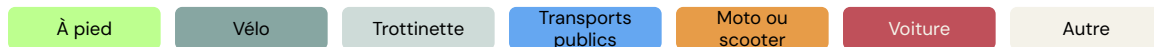
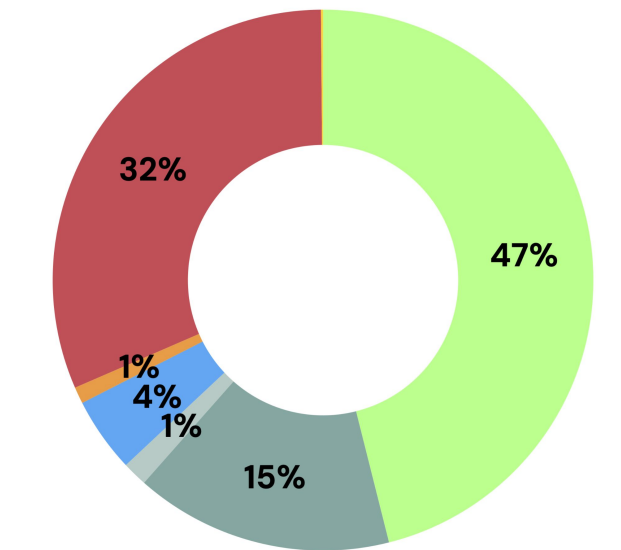


Territoires
périphériques

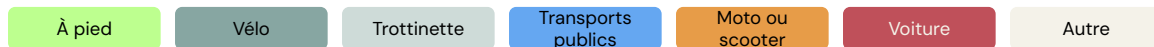
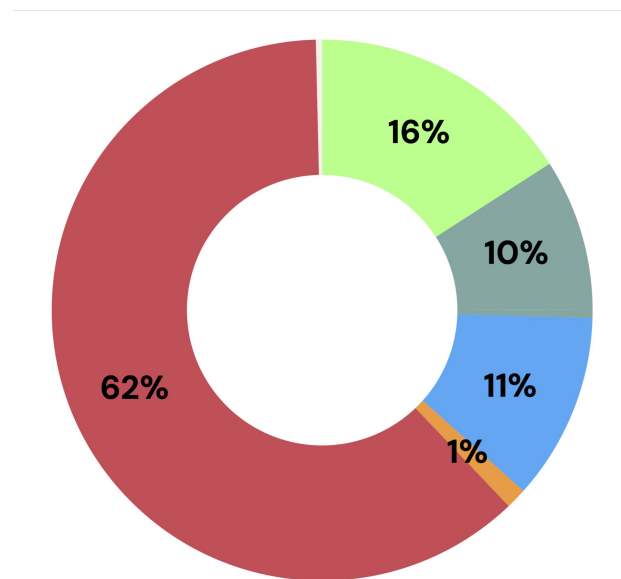
Q1. La plupart du temps, où pratiquez-vous les activités suivantes ?



Q2. Quel est votre mode de déplacement principal à l'intérieur de la Ville de Bulle?



Q3. Quel est votre mode de déplacement principal pour vous rendre dans la Ville de Bulle ou en sortir ?



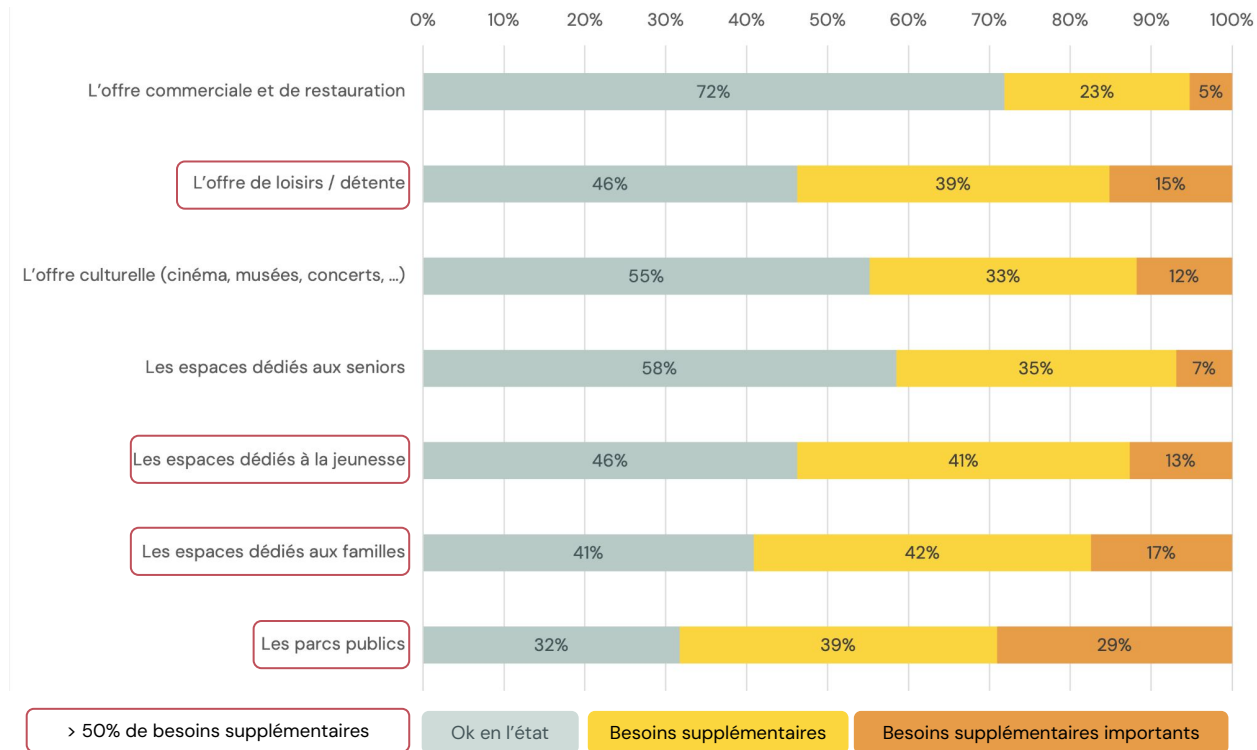
Principaux lieux

- > Place du marché
- > Grand rue
- > Bouleyres
- > Forêt de Bouleyres
- > Centre-ville
- > Cabalet
- > Château
- > Forêt
- > Gare
- > Bibliothèque



Principaux besoins

- > Parcs publics (68% de besoins)
- > Espaces dédiés aux familles (59%)
- > Espaces dédiés à la jeunesse (54%)
- > Offre de loisirs / détente (54%)



Synthèse

Chiffres-clés

Activités privilégiées en Ville de Bulle

- > Achats quotidiens
- > Restauration
- > Activités culturelles

Activités privilégiées hors de la Ville de Bulle :

- > Activités sportives
- > Activités de loisirs / détente
- > Achats spécialisés

Mobilité

Vers et au départ de la Ville de Bulle :

- > 62% en voiture
- > 16% à pied

Dans la Ville de Bulle :

- > 46% à pied
- > 15% à vélo
- > 31% en voiture

Principaux besoins pour la Ville

- > Les parcs publics
- > Les espaces dédiés aux familles
- > Les espaces de détente / loisirs et dédiés à la jeunesse

Principaux adjectifs pour décrire la Ville de Bulle

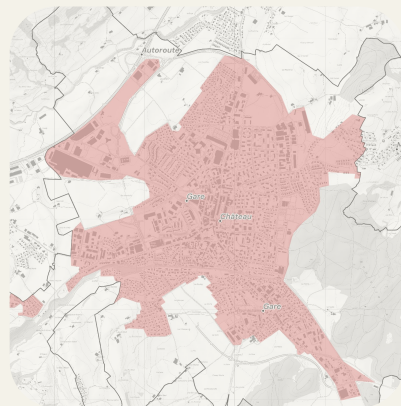
- > Agréable, dynamique, conviviale
- > Bétonnée, encombrée, surpeuplée

Lieux favoris

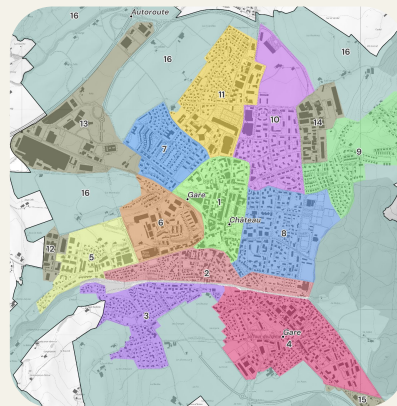
- > Place du marché
- > Grand rue
- > Bouleyres



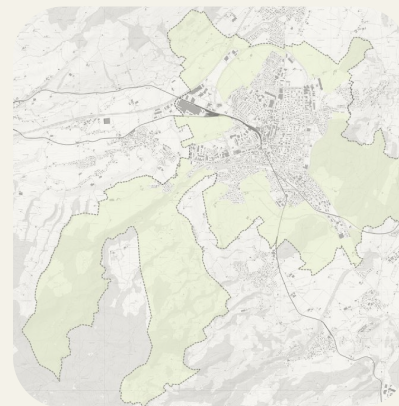
Echantillon



Ville de Bulle

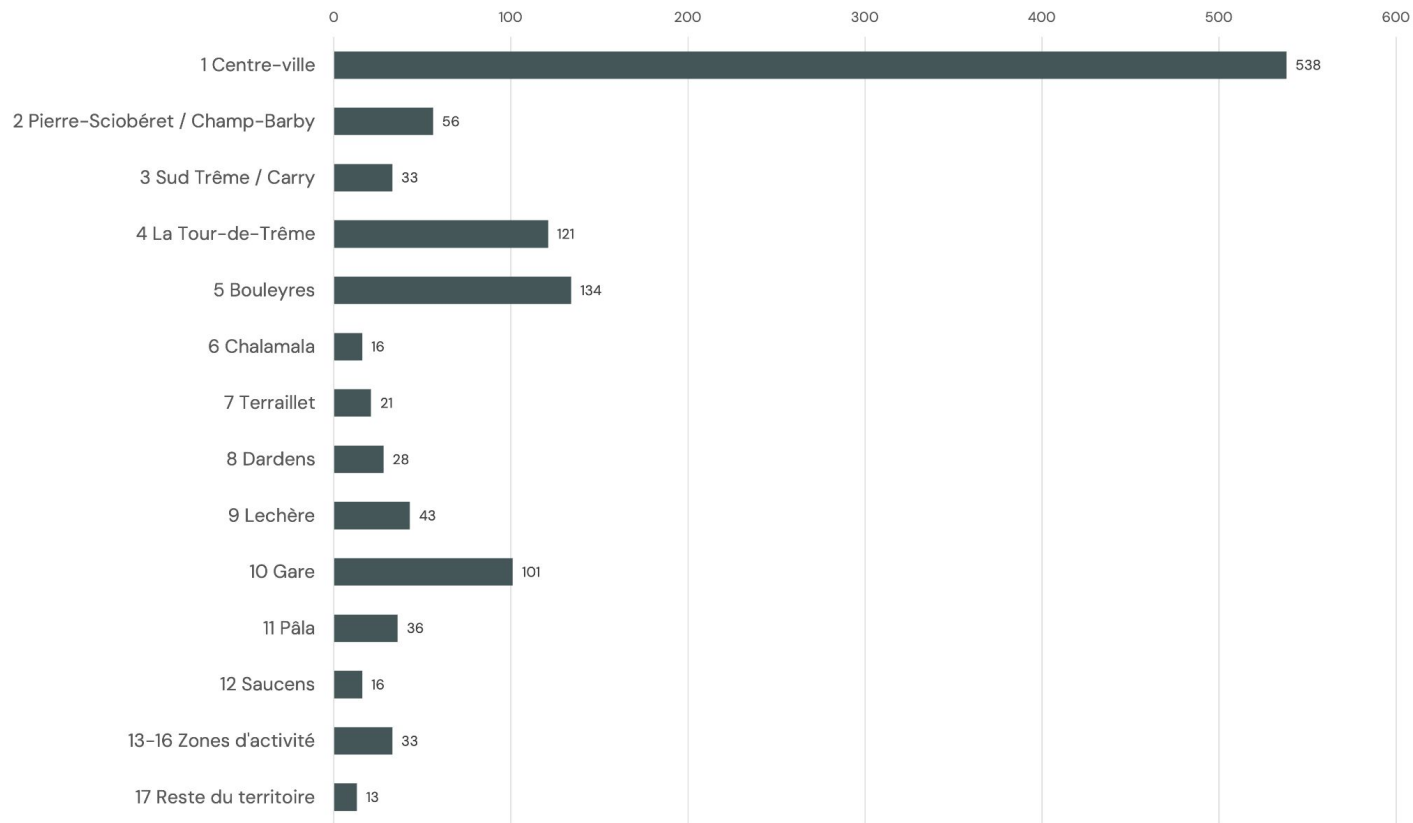


Secteurs



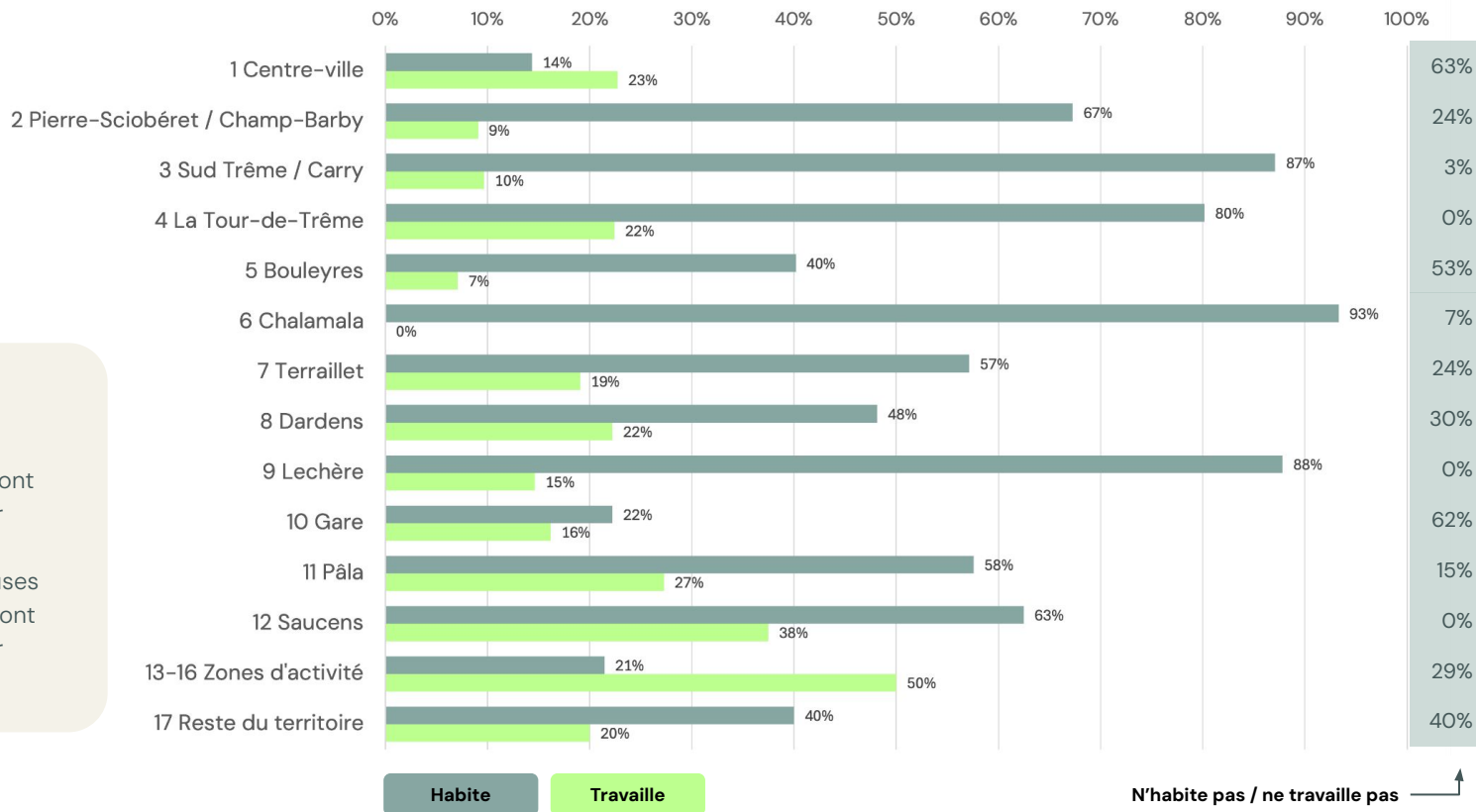
Territoires
périphériques

Q7. Quel secteur de Bulle fréquentez-vous principalement ?



Q8. Habitez-vous au sein de ce secteur ?

Q9. Votre lieu de travail principal est-il situé au sein de ce secteur ?



À noter

- > Parmi les habitant·es bullois·es 164 (28%) n'ont pas répondu pour leur secteur d'habitation
- > Parmi les travailleur·euses bullois·es 120 (36%) n'ont pas répondu pour leur secteur d'activité

Habite

Travaille

N'habite pas / ne travaille pas

Q10. À quelle fréquence visitez-vous ce secteur ?



À noter

- > En moyenne les secteurs sont fréquentés à **45% tous les jours** et 40% plusieurs fois par semaine

Tous les jours

Plusieurs fois par
semainePlusieurs fois par
mois

De temps en temps

Q11. La plupart du temps, quelles autres activités pratiquez-vous dans ce secteur ?

	Achats quotidiens (nourriture, pharmacie, ...)	Achats spécialisés (mobilier, bricolage, ...)	Activités de loisirs / détente (balade, visite de proches, ...)	Activités sportives	Activités culturelles (cinéma, musées, concerts, ...)	Sorties au restaurant, bar, ...	Autre	Aucune autre activité
Moyenne	57%	8%	39%	20%	25%	45%	14%	7%
1 Centre-ville	83%	13%	37%	10%	45%	80%	10%	1%
3 Sud Trême / Carry	10%	0%	68%	39%	3%	0%	26%	16%
4 La Tour-de-Trême	72%	3%	55%	26%	20%	26%	14%	8%
5 Bouleyres	8%	2%	67%	69%	2%	14%	15%	6%
6 Chalamala	0%	0%	53%	53%	0%	0%	33%	20%
7 Terraillet	62%	48%	29%	19%	5%	14%	0%	10%
8 Dardens	56%	22%	30%	30%	0%	7%	7%	22%
9 Lechère	15%	0%	37%	27%	2%	15%	29%	34%
10 Gare	82%	5%	23%	2%	24%	49%	23%	4%
11 Pâla	48%	0%	33%	18%	6%	27%	24%	18%
12 Saucens	38%	0%	38%	31%	6%	0%	31%	6%
13-16 Zones d'activité	21%	7%	21%	14%	4%	14%	4%	43%
17 Reste du territoire	10%	0%	30%	40%	0%	0%	50%	10%

Q11. La plupart du temps, quelles autres activités pratiquez-vous dans ce secteur ?

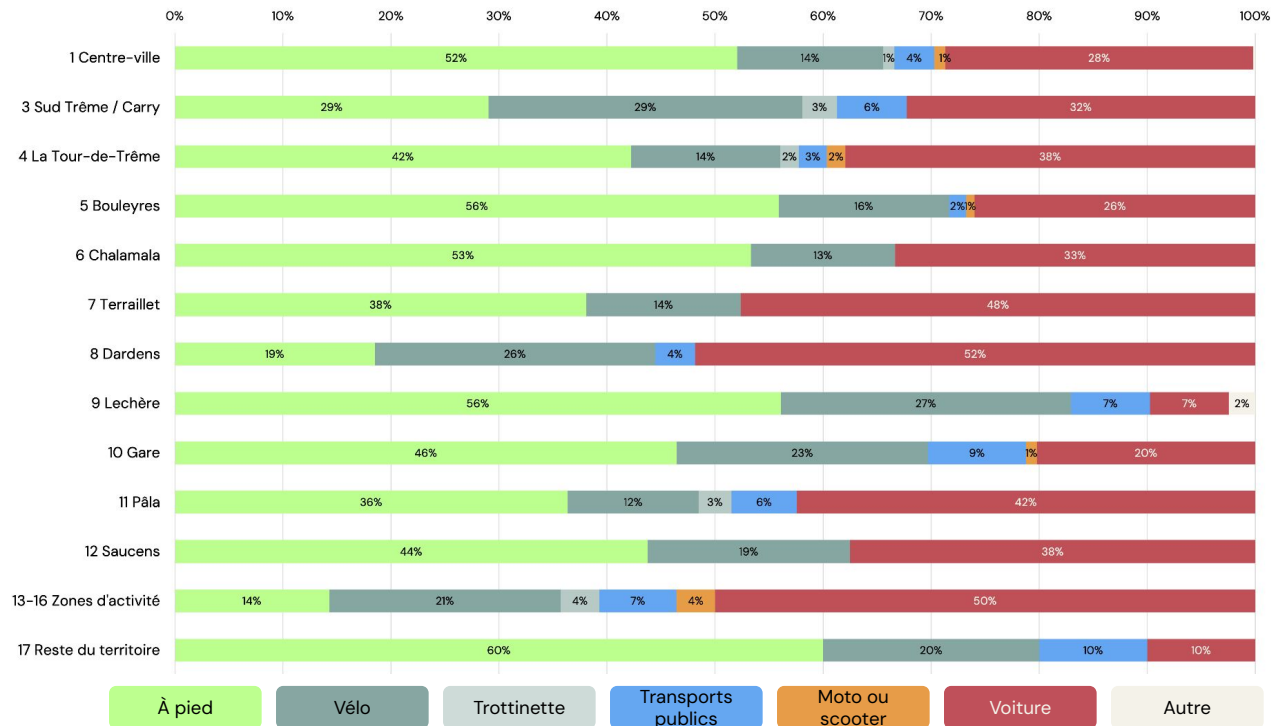
	#1	#2	#3
Moyenne	Achats quotidiens	Sorties au restaurant, bar, ...	Activités de loisirs / détente
1 Centre-ville	Achats quotidiens	Sorties au restaurant, bar, ...	Activités culturelles
2 Pierre-Sciobéret/Champ-Barby			
3 Sud Trême / Carry	Activités de loisirs / détente	Activités sportives	Autre
4 La Tour-de-Trême	Achats quotidiens	Activités de loisirs / détente	Activités sportives
5 Bouleyres	Activités sportives	Activités de loisirs / détente	Autre
6 Chalamala	Activités de loisirs / détente	Autre	Aucune autre activité
7 Terraillet	Achats quotidiens	Achats spécialisés	Activités de loisirs / détente
8 Dardens	Achats quotidiens	Activités de loisirs / détente	Achats spécialisés
9 Lechère	Activités de loisirs / détente	Aucune autre activité	Autre
10 Gare	Achats quotidiens	Sorties au restaurant	Activités culturelles
11 Pâla	Achats quotidiens	Activités de loisirs / détente	Sorties au restaurant, bar, ...
12 Saucens	Achats quotidiens	Achats quotidiens	Activités culturelles
13-16 Zones d'activités	Aucune autre activité	Achats quotidiens	Activités sportives
17 Reste du territoire	Autre	Activités sportives	Activités de loisirs / détente

Secteurs

Q12. Quel est votre mode de déplacement principal au sein de et à proximité de ce secteur ?

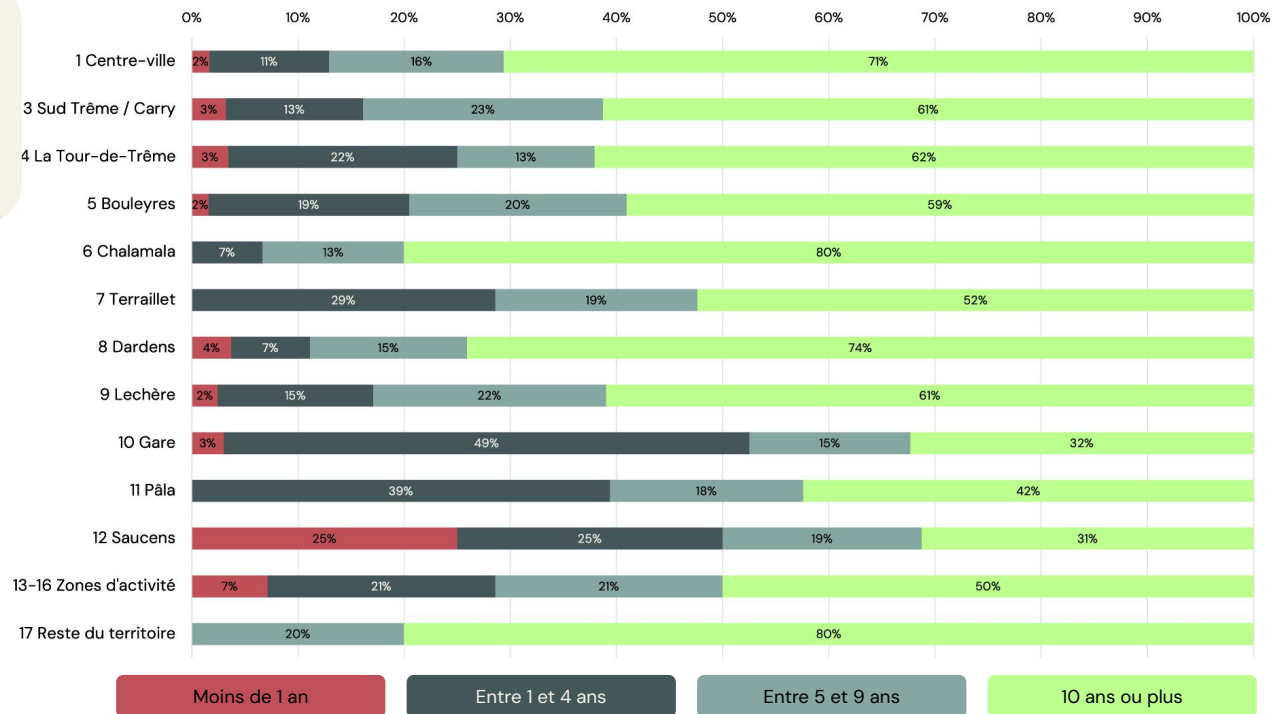
À noter

- > En moyenne **64%** se déplacent dans leur secteur en mobilité douce et **30%** en voiture



À noter

- > En moyenne, 62% des répondant·es fréquentent leur secteur depuis plus de 10 ans



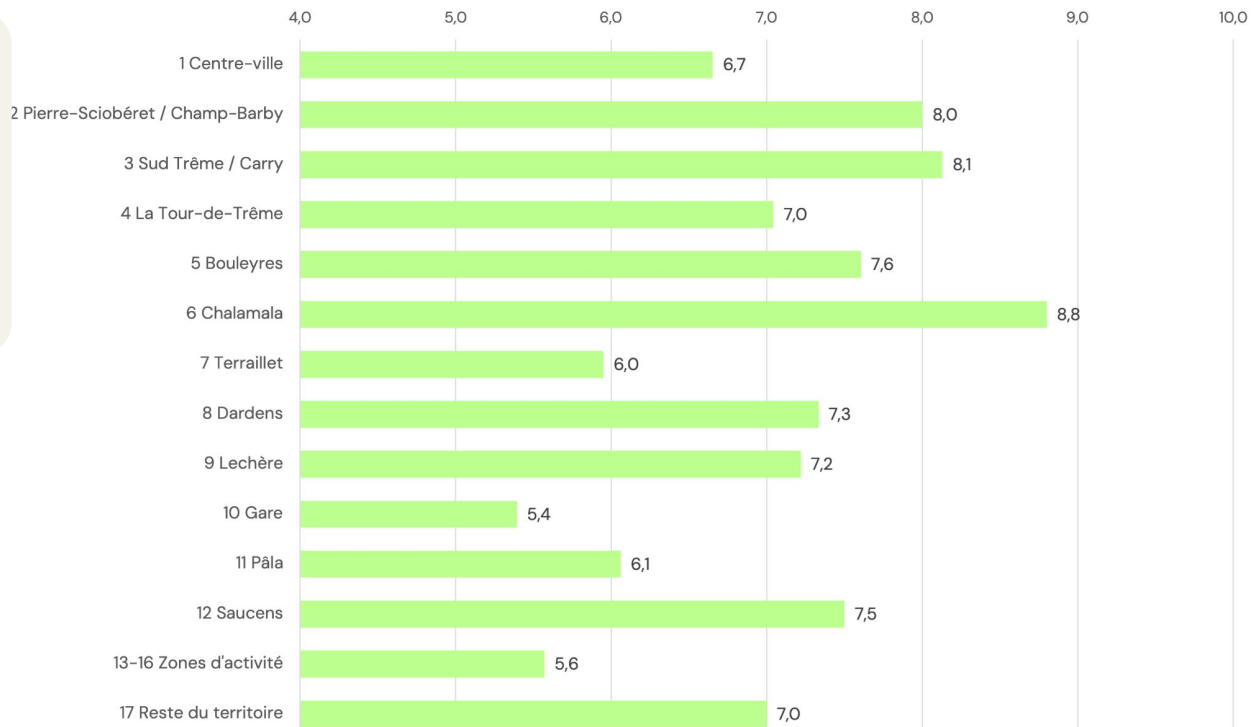
Secteurs

Q14. Sur une échelle de 0 à 10, recommanderiez-vous à une personne proche d'habiter, de travailler ou de passer du temps dans ce secteur ?

À noter

Moyenne générale = **6,8 / 10**.

- > La moyenne est plus élevée pour les habitant·es des secteurs (7,4 / 10)
- > La moyenne est plus basse pour les personnes qui travaillent dans les secteurs (6,4 / 10)



	#1	#2	#3
1 Centre-ville	Place du marché	Grand rue	Château
2 Pierre-Sciobéret/Champ-Barby			
3 Sud Trême / Carry	Trême	La Chia	Domicile
4 La Tour-de-Trême	Forêt de Bouleyres	Centre	Les Granges
5 Bouleyres	Forêt	Zone sportive	Chemin de Bouleyres
6 Chalamala	Forêt	Zone sportive	Bouleyres
7 Terraillet	Coop	Commerces	Domicile
8 Dardens	Pôle-Sud	Commerces	Domicile
9 Lechère	Gare	Domicile	Place de jeux
10 Gare	Place de la Gare	Veladzo	Kumo
11 Pâla	Espace Gruyère	Commerces	Ebullition
12 Saucens	Commerces	Domicile	Voie verte
13-16 Zones d'activités	Commerces	Fitness	Champs
17 Reste du territoire	Forêt de Bouleyres	Trême	La Chia

Q16. Quelles sont les principales qualités de ce secteur ? (3 choix maximum)

À noter

En moyenne, les trois qualités suivantes sont les plus citées :

- > Offre de commerces quotidiens
- > Offre de restauration
- > Lieux de rencontre

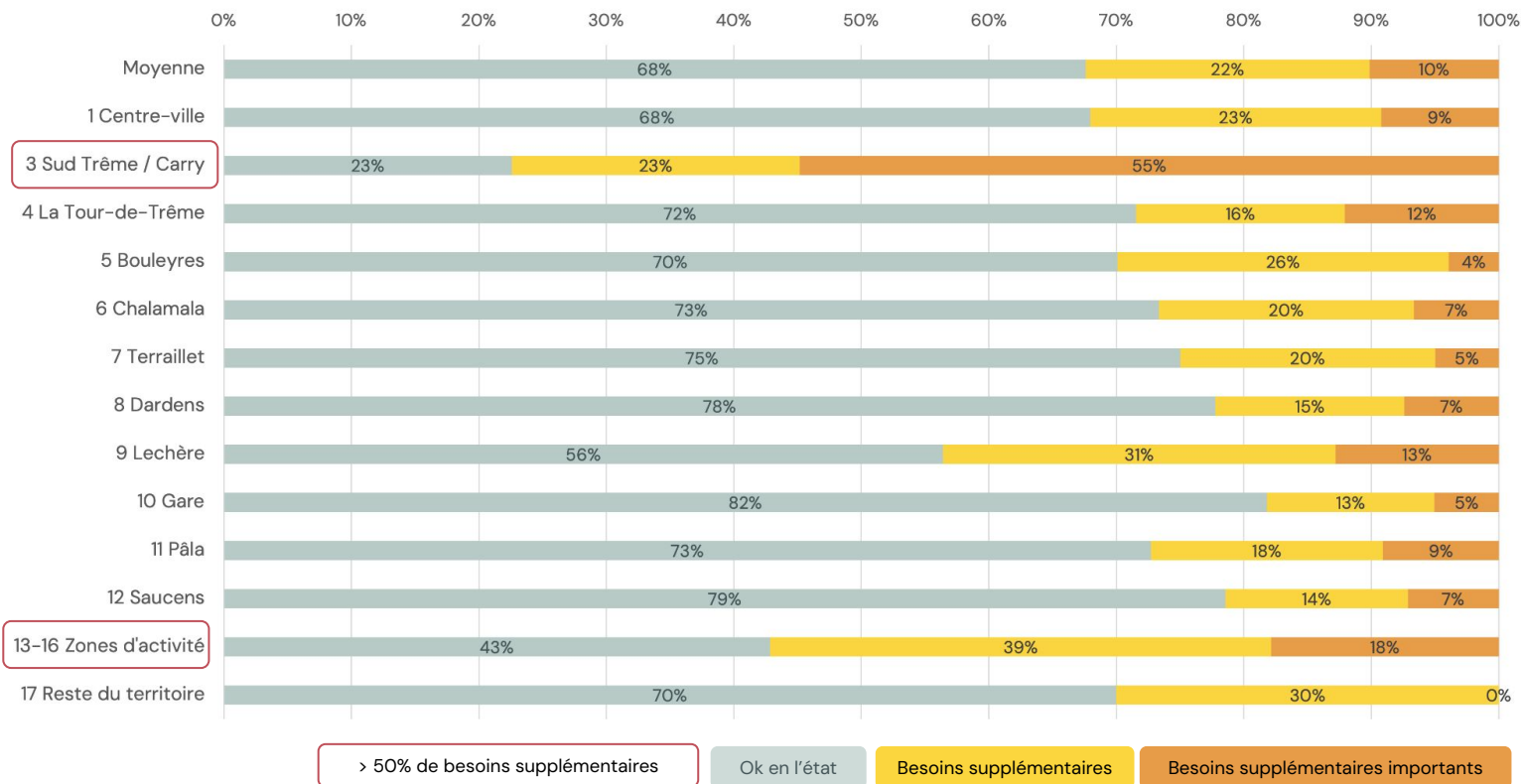
	Accessibilité routière	Accessibilité en transports publics	Accessibilité à vélo	Cadre de vie	Tranquillité	Espaces publics et aménagements ext.	Place de quartier	Lieux de rencontre	Dégagement et vue	Réputation du secteur, voisinage	Animation	Offre de loisirs	Offre culturelle (cinéma, musées, ...)	Offre de commerces quotidiens	Offre de commerces spécialisés	Offre de services	Offre de restauration, bar, ...	Place de jeux	Espace pour pratiquer du sport	Proximité à la nature / forêt	Autre
Moyenne	21%	18%	13%	20%	19%	8%	4%	28%	10%	3%	11%	3%	6%	29%	4%	6%	28%	3%	5%	19%	2%
1 Centre-ville	13%	11%	12%	14%	6%	11%	5%	45%	3%	1%	21%	2%	11%	41%	5%	10%	55%	1%	1%	5%	2%
3 Sud Trême / Carry	19%	0%	16%	84%	77%	6%	0%	3%	29%	10%	0%	0%	0%	0%	0%	0%	0%	0%	0%	32%	3%
4 La Tour-de-Trême	28%	34%	13%	27%	31%	0%	3%	7%	22%	3%	1%	0%	6%	28%	1%	3%	5%	1%	3%	53%	2%
5 Bouleyres	10%	2%	13%	25%	42%	10%	3%	24%	11%	3%	2%	16%	0%	1%	0%	1%	2%	11%	31%	62%	2%
6 Chalamala	33%	20%	20%	47%	67%	0%	0%	0%	33%	0%	0%	0%	0%	7%	0%	0%	0%	0%	0%	40%	7%
7 Terraillet	60%	25%	15%	20%	10%	0%	0%	0%	10%	0%	0%	0%	0%	60%	30%	0%	5%	25%	5%	20%	0%
8 Dardens	52%	19%	19%	30%	33%	0%	0%	0%	11%	7%	4%	0%	0%	30%	26%	7%	0%	0%	4%	7%	0%
9 Lechère	27%	24%	20%	44%	44%	2%	5%	2%	22%	20%	0%	0%	2%	5%	0%	0%	0%	12%	5%	10%	7%
10 Gare	25%	54%	16%	7%	3%	8%	5%	32%	2%	0%	8%	1%	6%	48%	1%	11%	28%	1%	0%	0%	0%
11 Pâla	52%	21%	9%	15%	21%	6%	12%	18%	18%	18%	6%	6%	9%	12%	0%	3%	0%	3%	3%	12%	6%
12 Saucens	44%	31%	19%	19%	44%	6%	0%	0%	13%	6%	0%	6%	0%	13%	0%	0%	0%	0%	6%	25%	0%
13-16 Zones d'activité	57%	21%	25%	4%	14%	4%	7%	4%	32%	0%	0%	4%	0%	7%	7%	0%	7%	4%	4%	0%	11%
17 Reste du territoire	20%	10%	0%	50%	40%	10%	0%	0%	20%	0%	0%	0%	0%	0%	0%	0%	0%	10%	30%	80%	0%

Q16. Quelles sont les principales qualités de ce secteur ? (3 choix maximum)

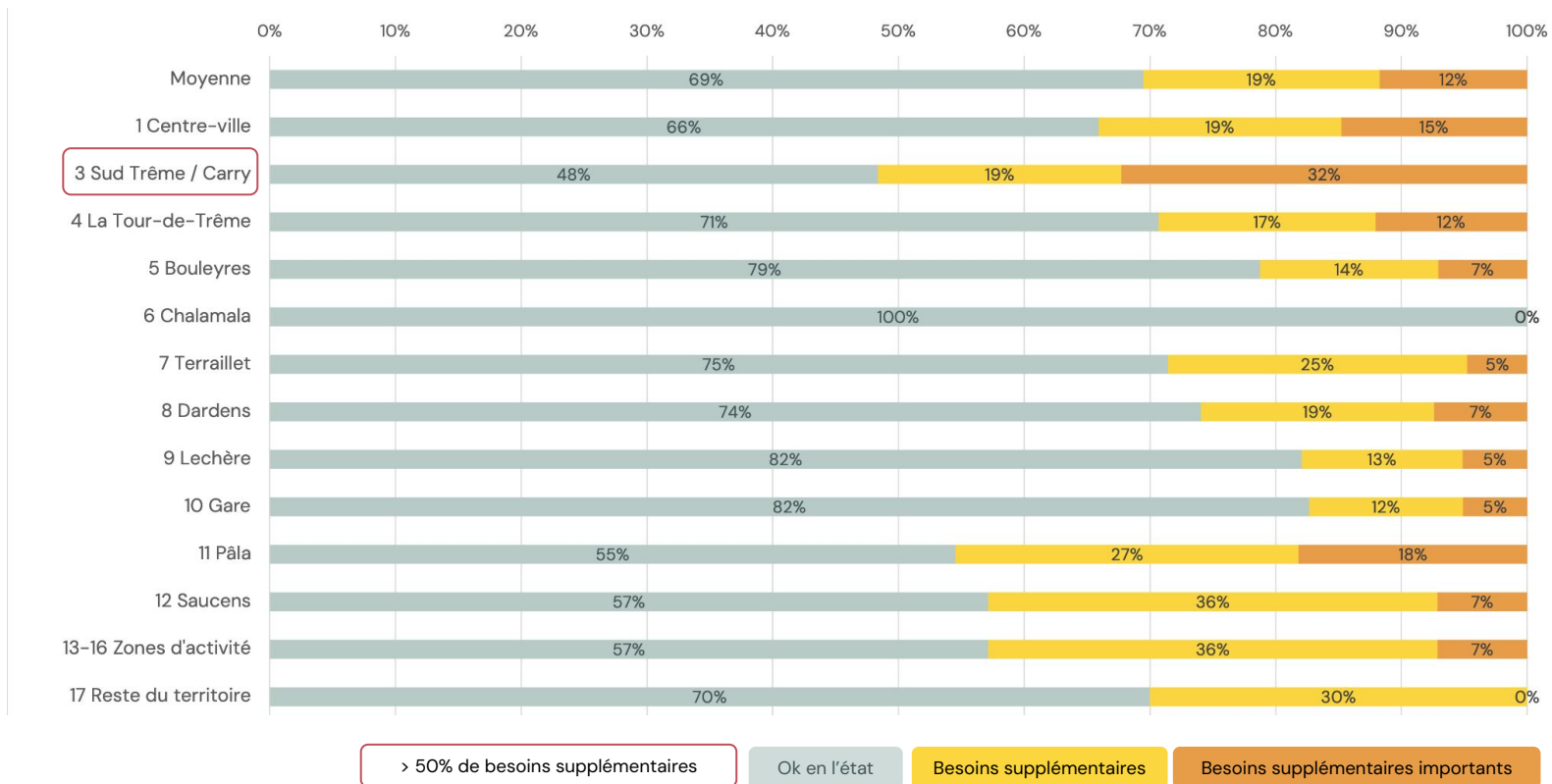
	#1	#2	#3
Moyenne	Offre de commerces quotidiens	Offre de restauration, bar, ...	Lieux de rencontre
1 Centre-ville	Offre de restauration, bar, ...	Lieux de rencontre	Offre de commerces quotidiens
2 Pierre-Sciobéret/Champ-Barby			
3 Sud Trême / Carry	Cadre de vie	Tranquillité	Proximité à la nature / forêt
4 La Tour-de-Trême	Proximité à la nature / forêt	Accessibilité en transports publics	Tranquillité
5 Bouleyres	Proximité à la nature / forêt	Tranquillité	Espace pour pratiquer du sport
6 Chalamala	Tranquillité	Cadre de vie	Proximité à la nature / forêt
7 Terraillet	Accessibilité routière	Offre de commerces spécialisés	Accessibilité en transports publics
8 Dardens	Accessibilité routière	Tranquillité	Cadre de vie
9 Lechère	Cadre de vie	Accessibilité routière	Accessibilité en transports publics
10 Gare	Accessibilité en transports publics	Offre de commerces quotidiens	Lieux de rencontre
11 Pâla	Accessibilité routière	Accessibilité en transports publics	Lieux de rencontre
12 Saucens	Accessibilité routière	Accessibilité en transports publics	Proximité à la nature / forêt
13-16 Zones d'activités	Accessibilité routière	Dégagement et vue	Accessibilité à vélo
17 Reste du territoire	Proximité à la nature / forêt	Cadre de vie	Tranquillité

	#1	#2	#3
1 Centre-ville	Espaces naturels végétalisés	Zones piétonnes	Mobilier public
2 Pierre-Sciobéret/Champ-Barby			
3 Sud Trême / Carry	Liaisons de transp. publics	Liaisons cyclables	Liaisons cyclables
4 La Tour-de-Trême	Espaces naturels végétalisés	Places publiques de quartier	Place de jeux de quartier
5 Bouleyres	Mobilier public	Place de jeux de quartier	Espaces communs extérieurs
6 Chalamala	Mobilier public	Mobilier public	Places publiques de quartier
7 Terraillet	Espaces naturels végétalisés	Zones à vitesse modérée (30 km/h)	Liaisons cyclables
8 Dardens	Espaces naturels végétalisés	Mobilier public	Stationnement public extérieur
9 Lechèrè	Espaces naturels végétalisés	Espaces communs extérieurs couverts	Maison ou local de quartier
10 Gare	Espaces naturels végétalisés	Place de jeux de quartier	Places publiques de quartier
11 Pâla	Espaces naturels végétalisés	Espaces pour pratiquer du sport	Stationnement public extérieur
12 Saucens	Stat. public en park. couvert	Espaces communs extérieurs couverts	Aménagements PMR
13-16 Zones d'activités	Espaces naturels végétalisés	Liaisons de transports publics	Liaisons cyclables
17 Reste du territoire	Places publiques de quartier	Zones à vitesse modérée (30 km/h)	Zones à vitesse modérée (30 km/h)

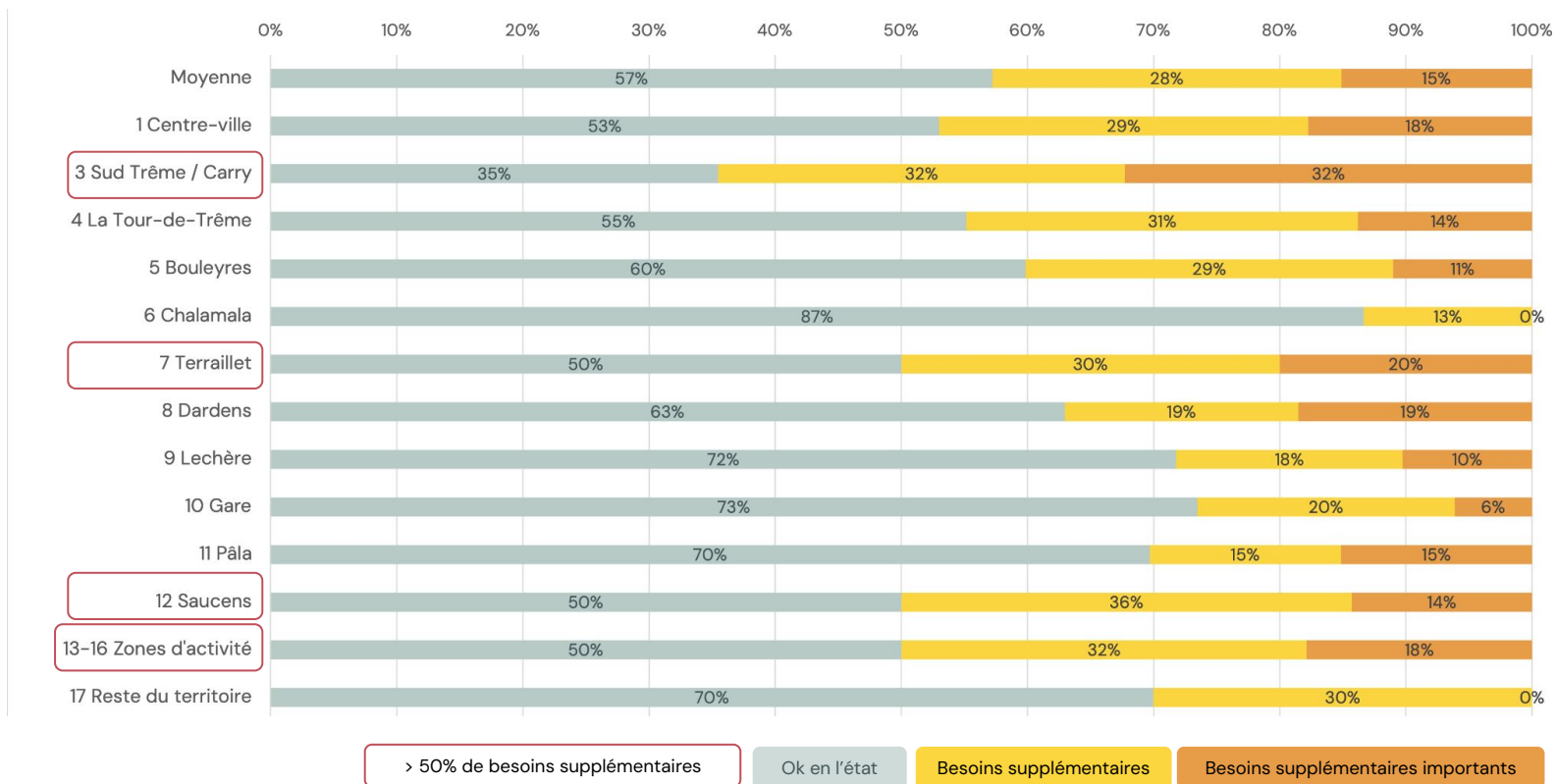
Q17. Quels sont vos besoins pour ce secteur concernant les Liaison en transports publics ?



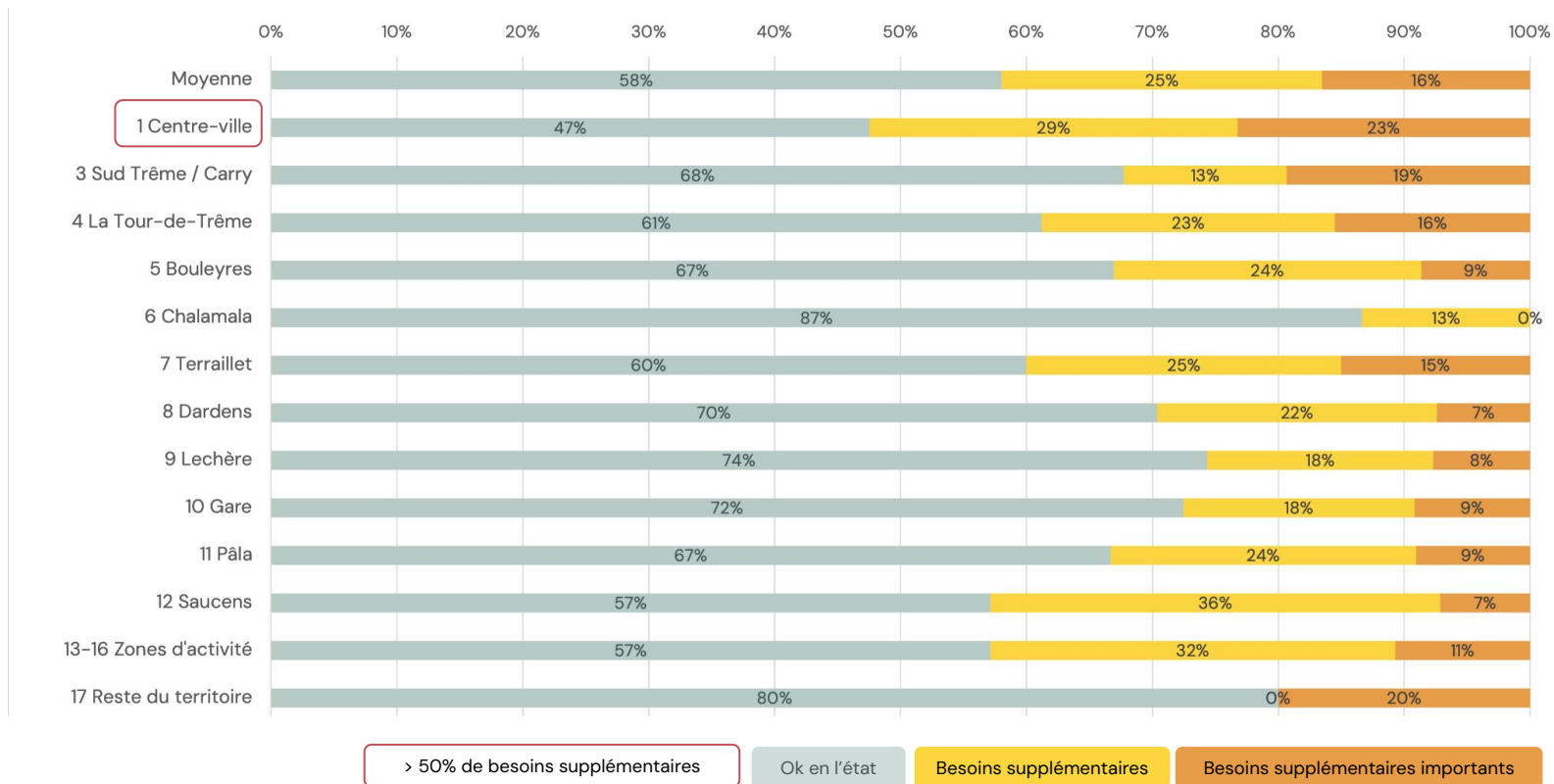
Q17. Quels sont vos besoins pour ce secteur concernant les Liaison piétonnes ?



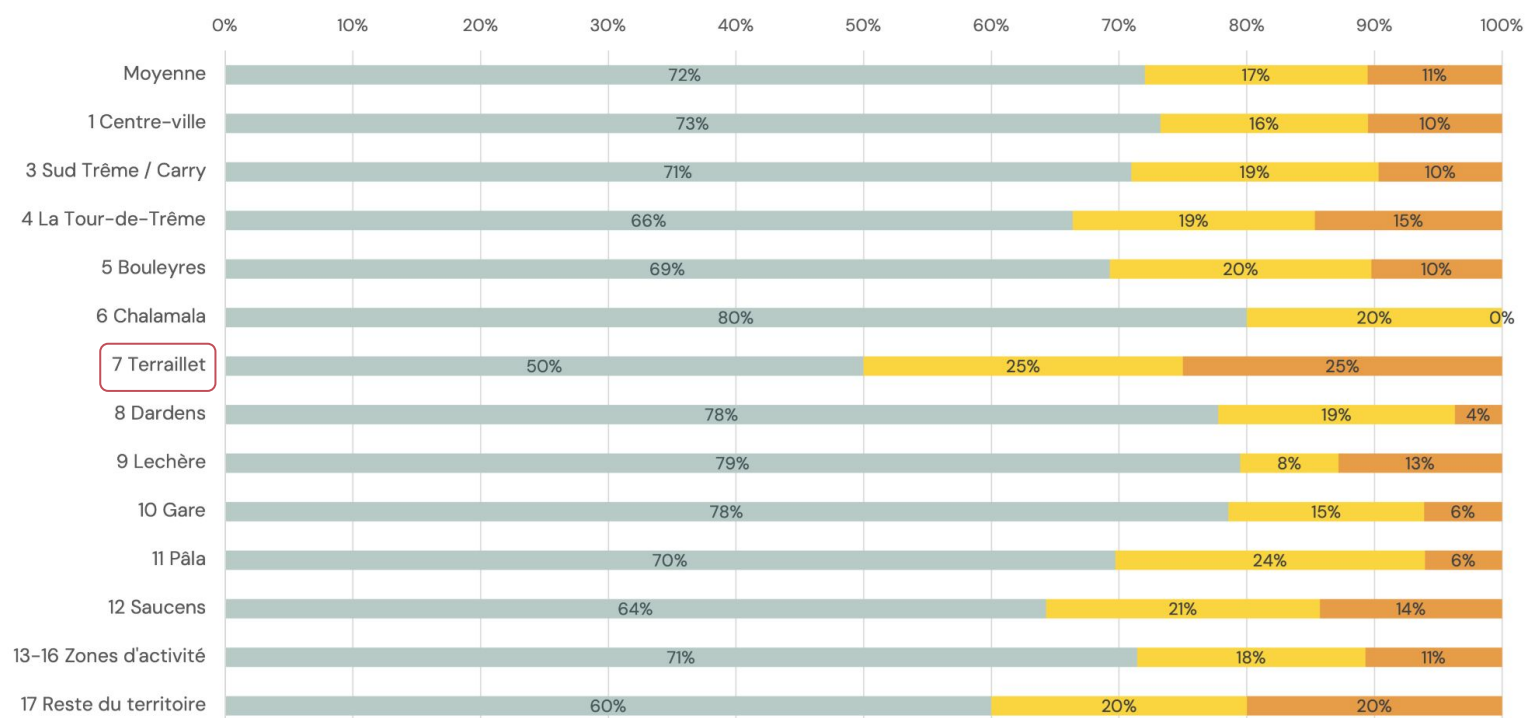
Q17. Quels sont vos besoins pour ce secteur concernant les Liaisons cyclables ?



Q17. Quels sont vos besoins pour ce secteur concernant les Zones piétonnes ?



Q17. Quels sont vos besoins pour ce secteur concernant les Zones à vitesse modérée (30 km/h) ?



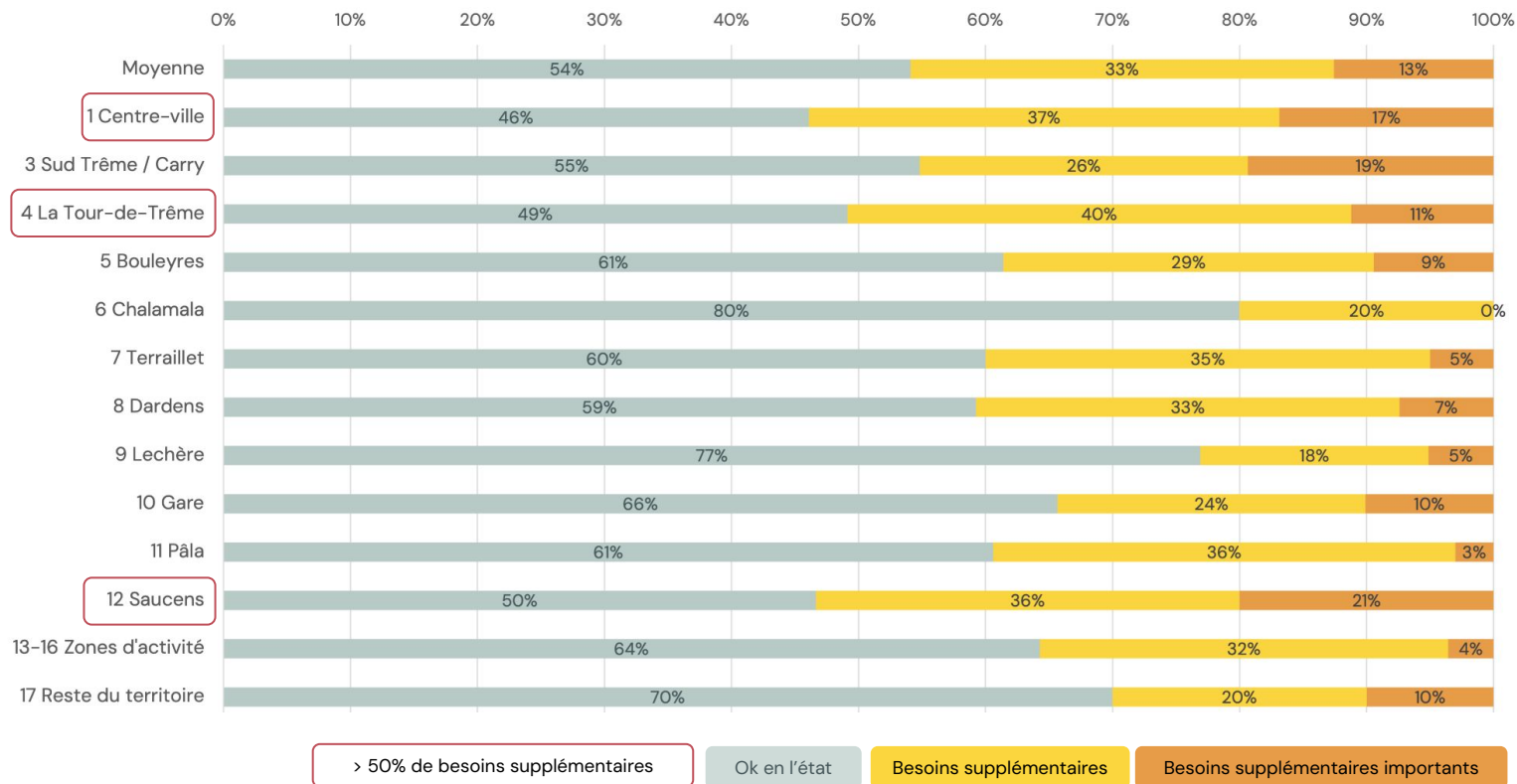
> 50% de besoins supplémentaires

Ok en l'état

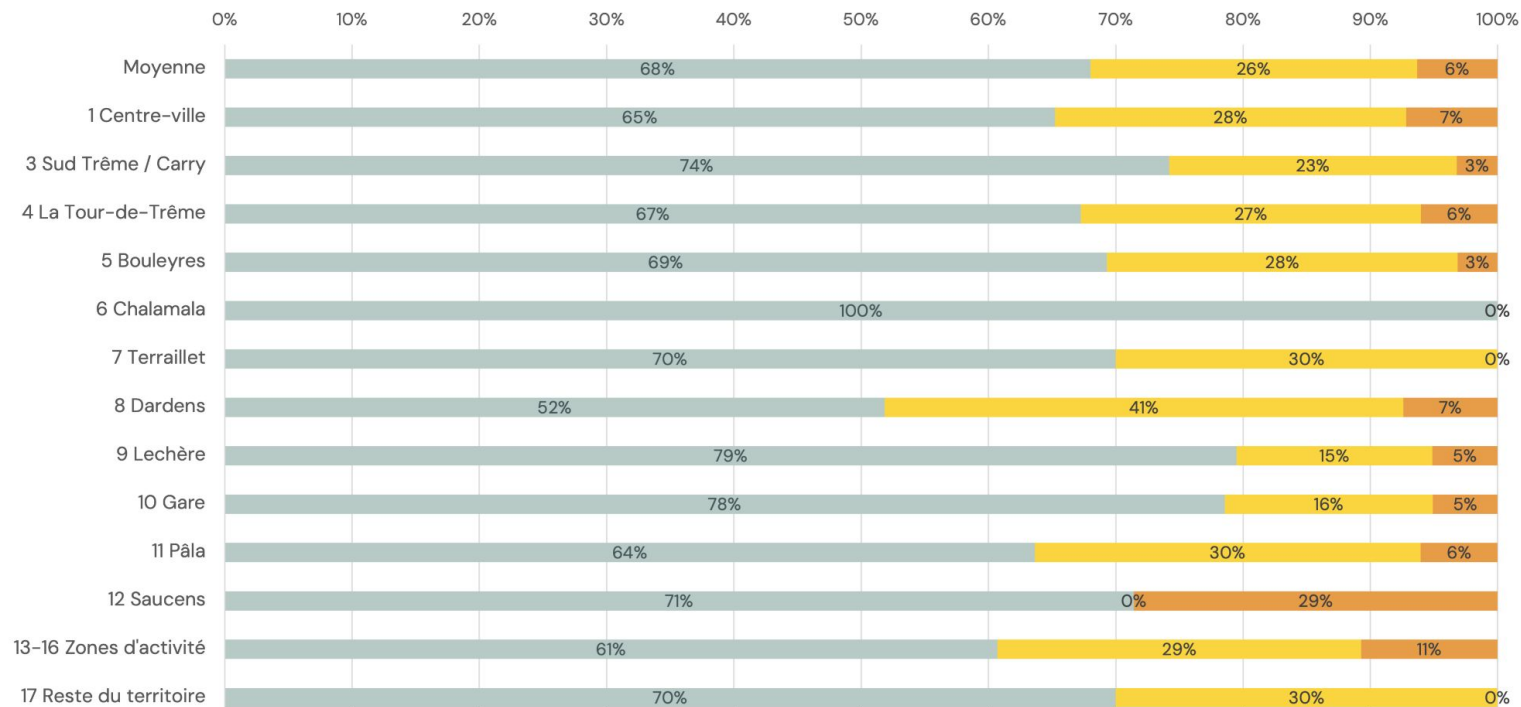
Besoins supplémentaires

Besoins supplémentaires importants

Q17. Quels sont vos besoins pour ce secteur concernant les Aménagements pour personnes à mobilité réduite ?



Q17. Quels sont vos besoins pour ce secteur concernant les Stationnement vélos / trottinettes ?



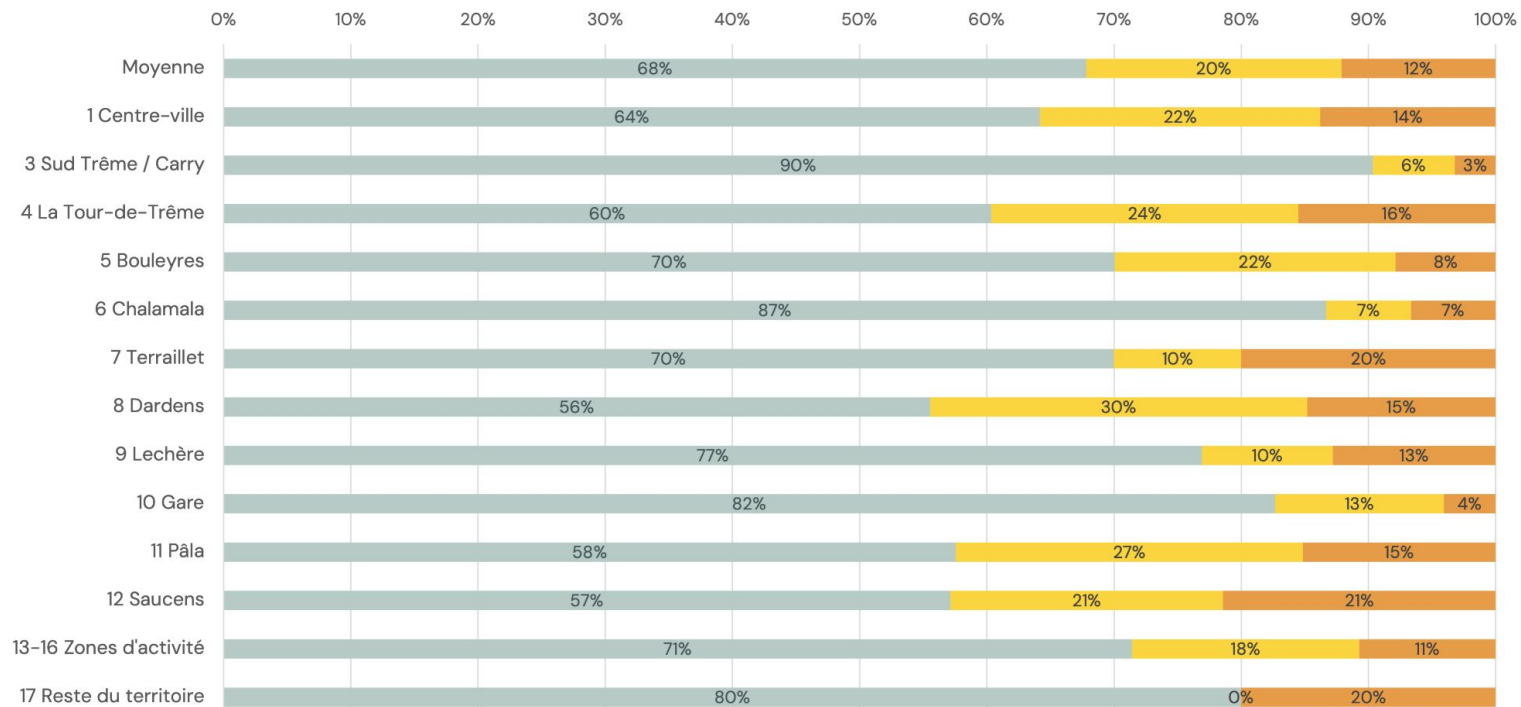
> 50% de besoins supplémentaires

Ok en l'état

Besoins supplémentaires

Besoins supplémentaires importants

Q17. Quels sont vos besoins pour ce secteur concernant les Stationnement privé pour véhicules motorisés (voiture, motos, scooter) ?



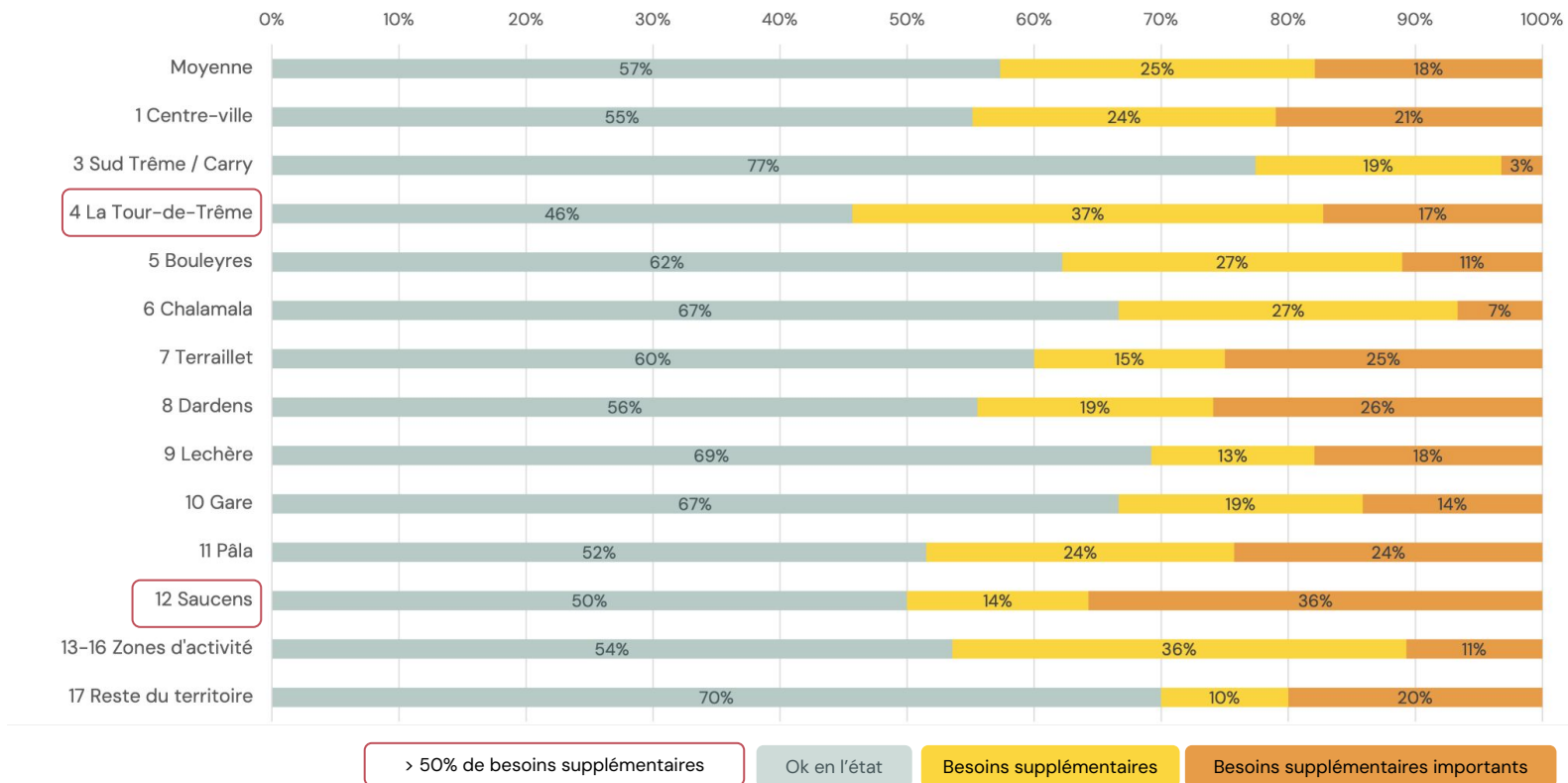
> 50% de besoins supplémentaires

Ok en l'état

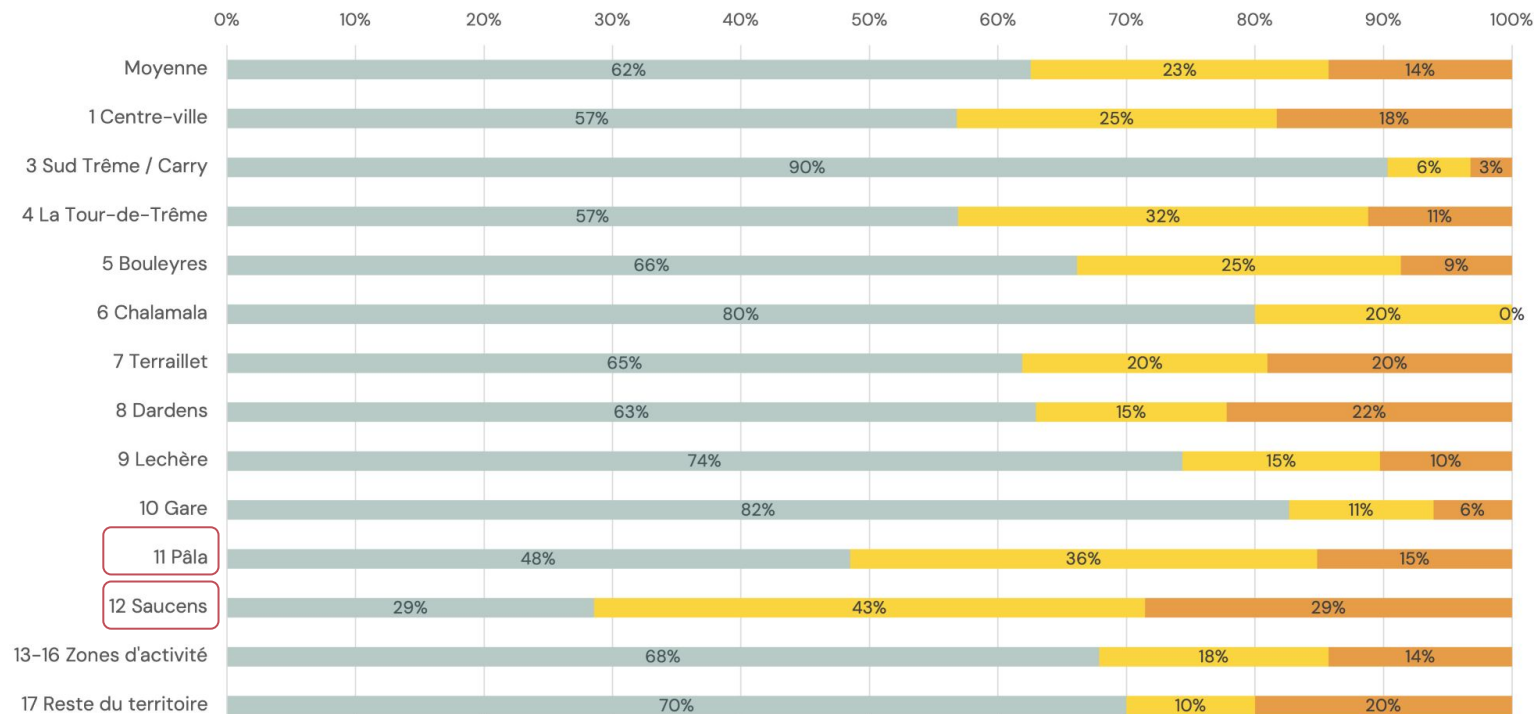
Besoins supplémentaires

Besoins supplémentaires importants

Q17. Quels sont vos besoins pour ce secteur concernant les Stationnement public extérieur pour véhicules motorisés (voiture, moto, scooter) ?



Q17. Quels sont vos besoins pour ce secteur concernant les Stationnement public dans un parking couvert pour véhicules motorisés (voiture, moto, scooter) ?



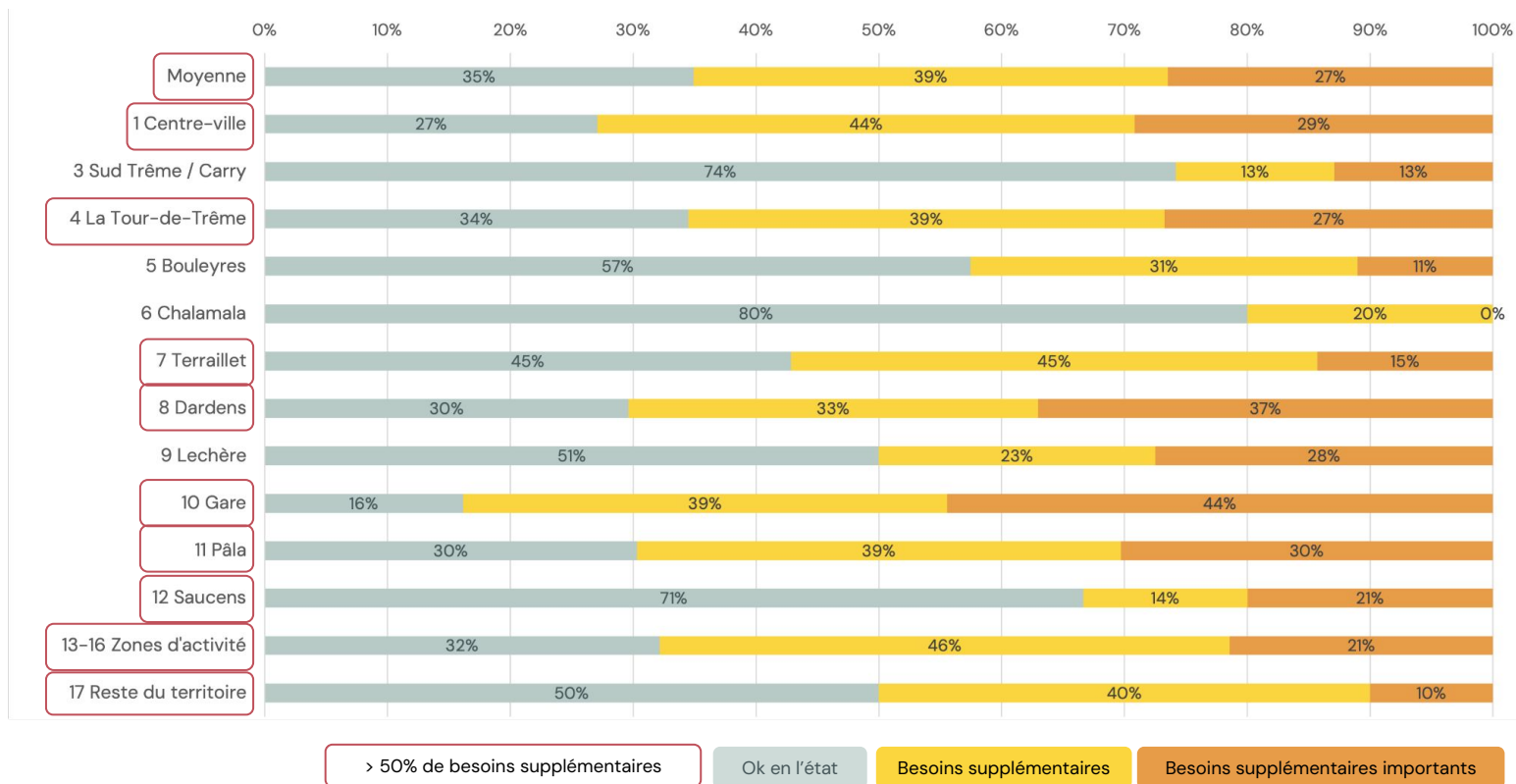
> 50% de besoins supplémentaires

Ok en l'état

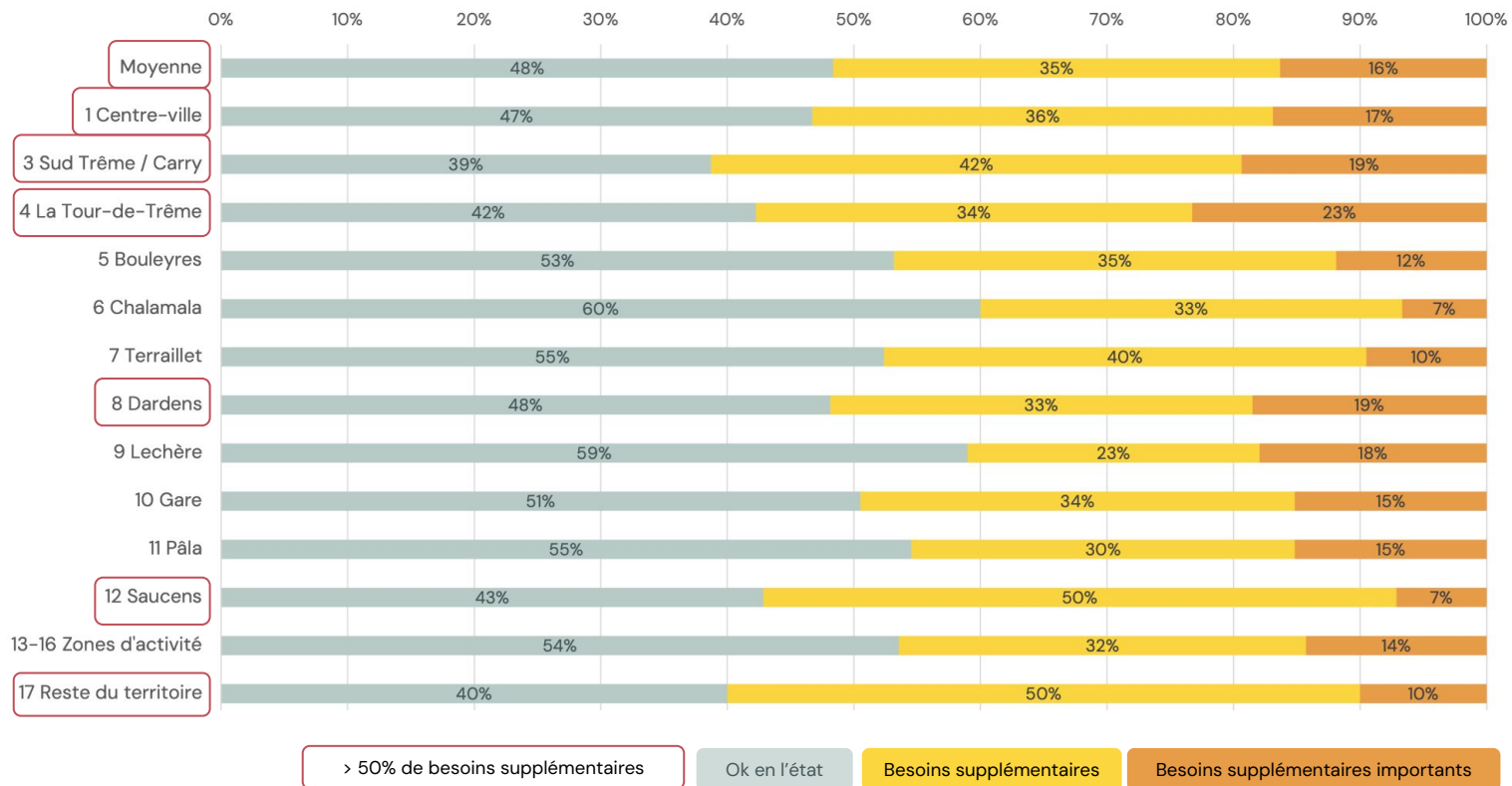
Besoins supplémentaires

Besoins supplémentaires importants

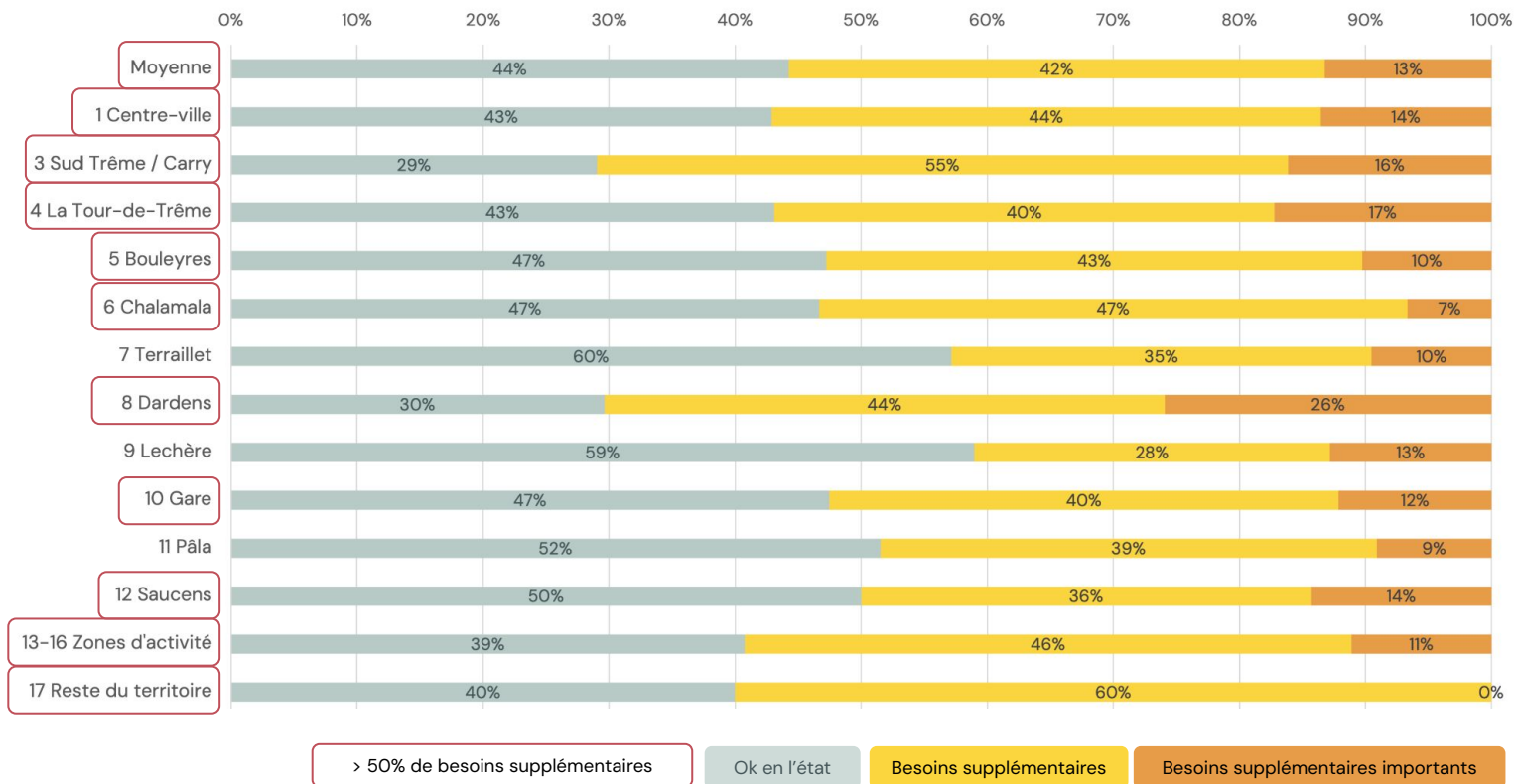
Q17. Quels sont vos besoins pour ce secteur concernant les Espaces naturels végétalisés ?



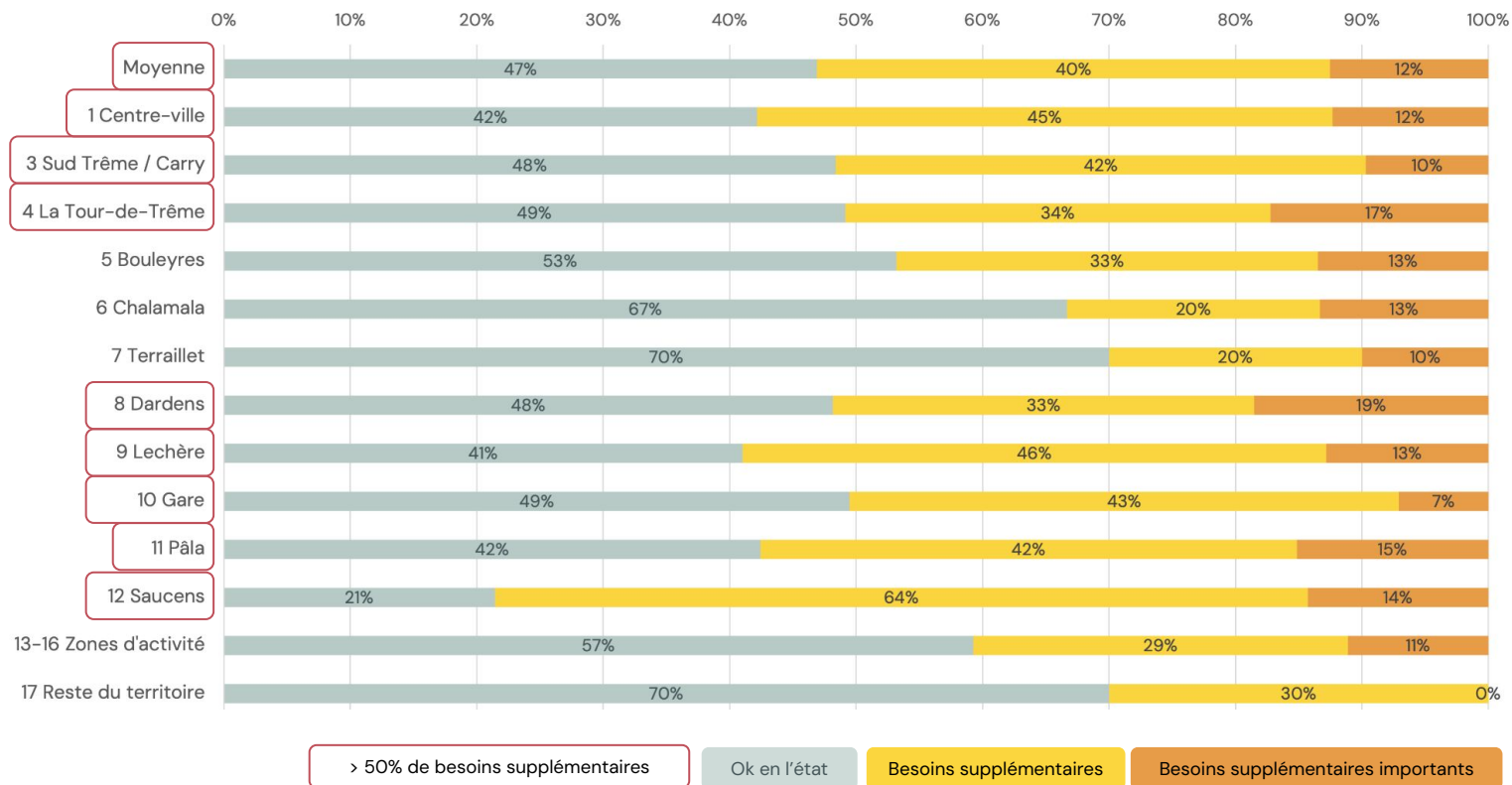
Q17. Quels sont vos besoins pour ce secteur concernant les Places publiques de quartier ?



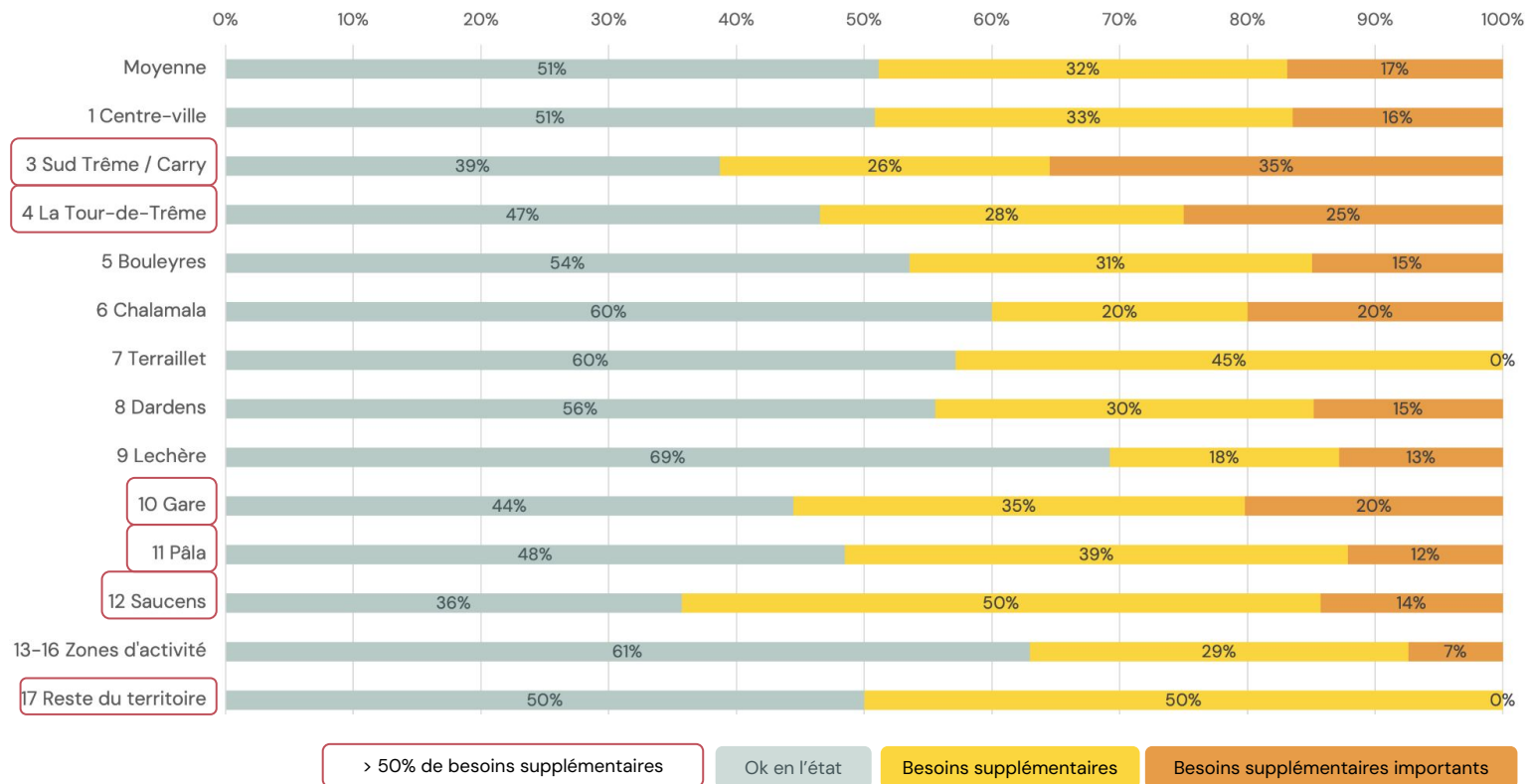
Q17. Quels sont vos besoins pour ce secteur concernant les Mobilier public ?



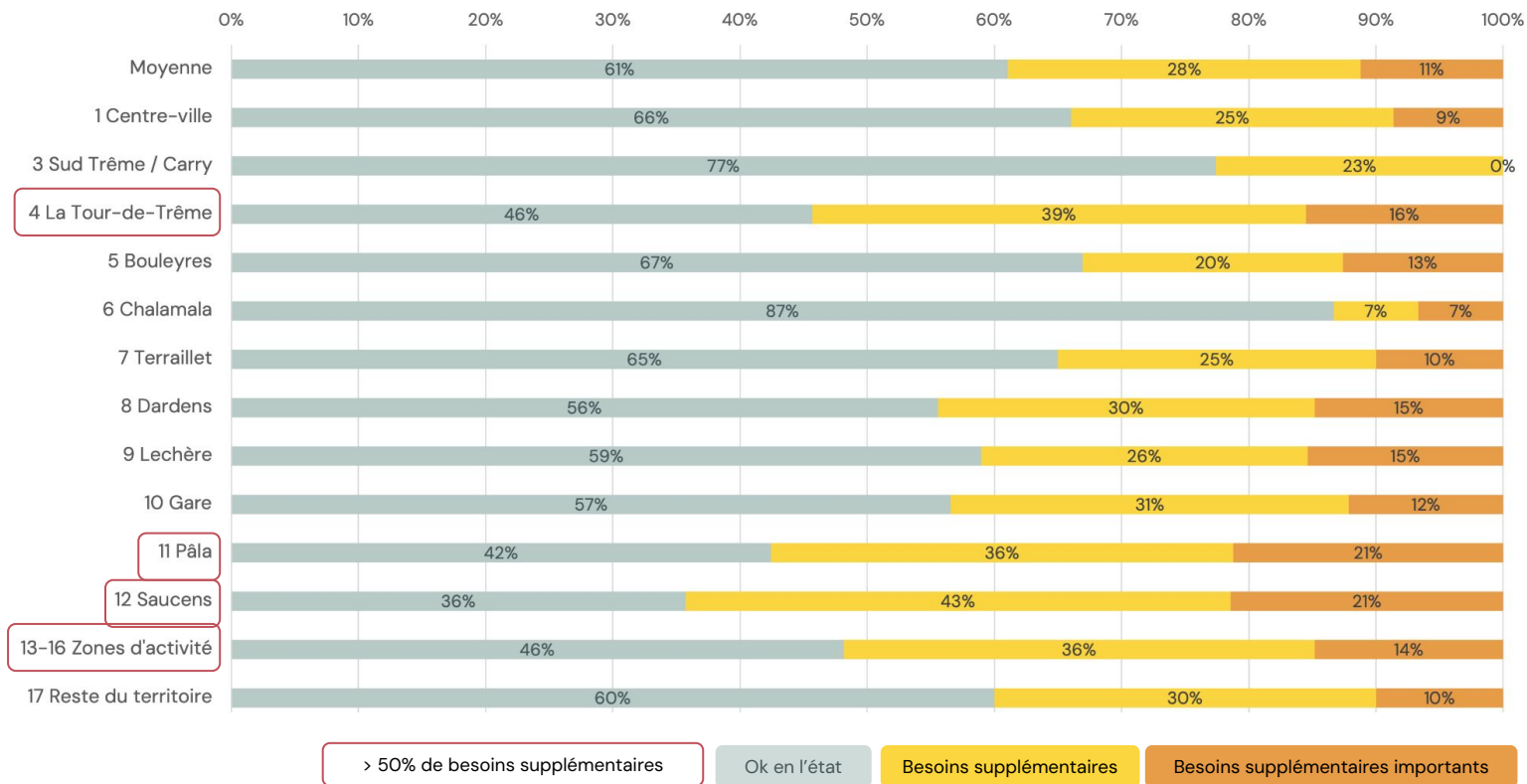
Q17. Quels sont vos besoins pour ce secteur concernant les Espaces communs extérieurs couverts ?



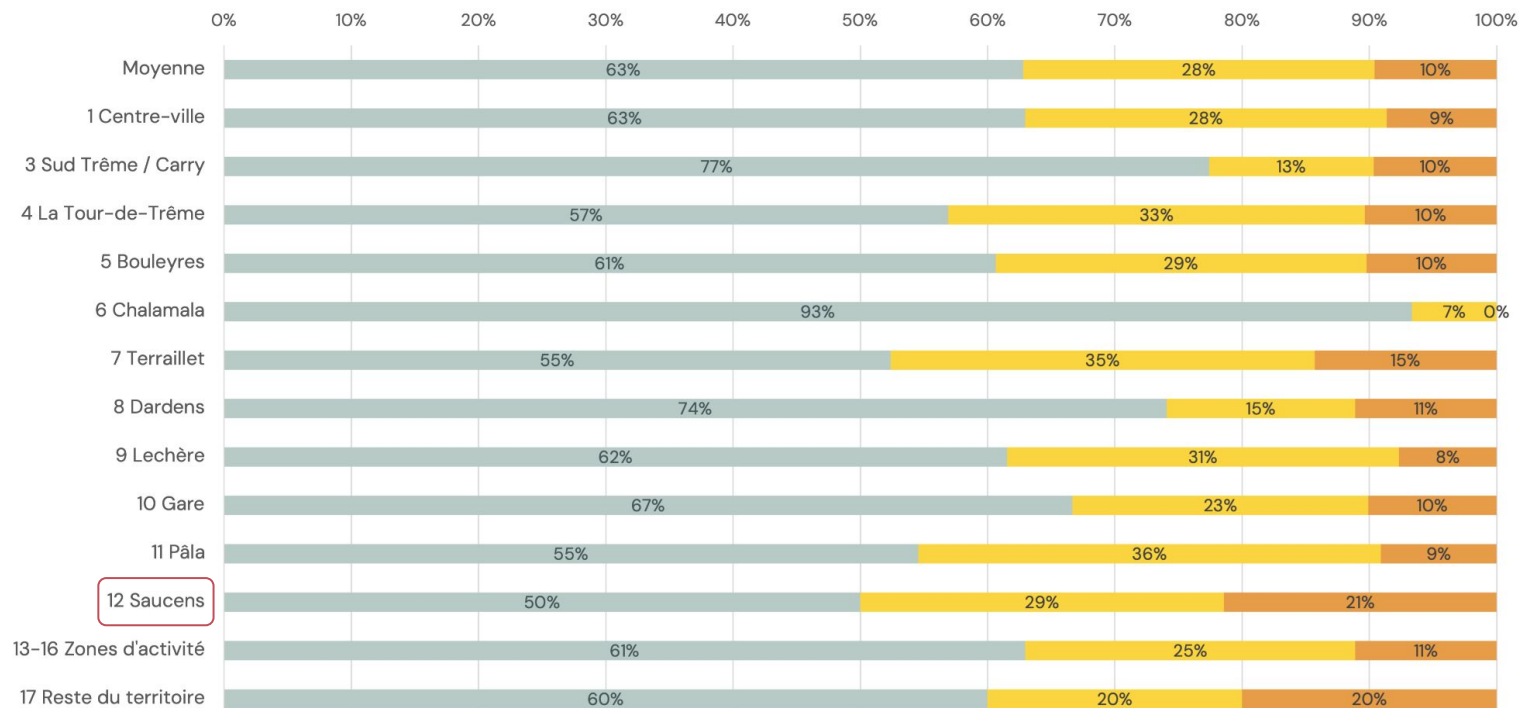
Q17. Quels sont vos besoins pour ce secteur concernant les Places de jeux de quartier ?



Q17. Quels sont vos besoins pour ce secteur concernant les Espaces pour pratiquer du sport ?



Q17. Quels sont vos besoins pour ce secteur concernant les Infrastructures de tri de déchets ?



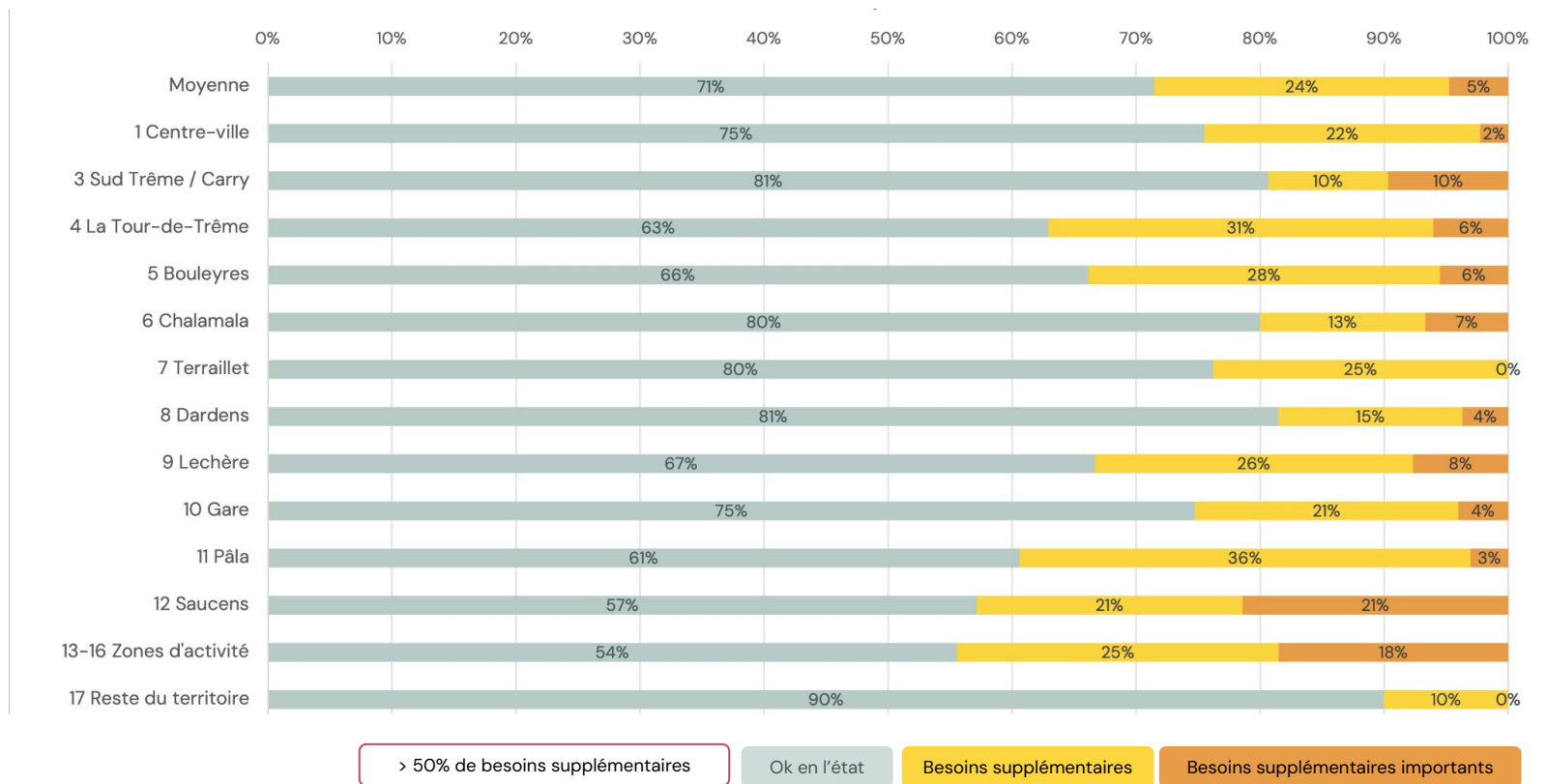
> 50% de besoins supplémentaires

Ok en l'état

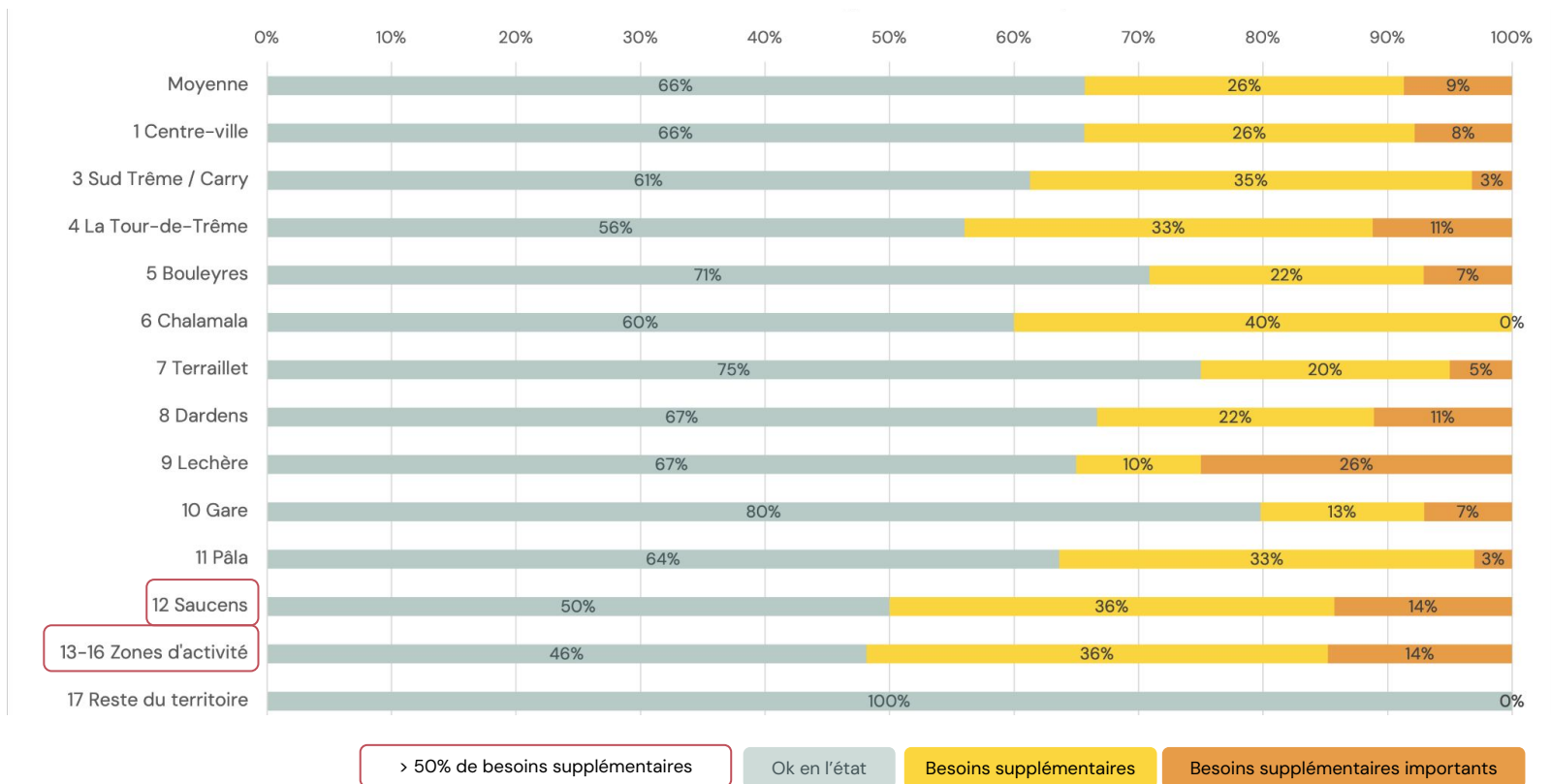
Besoins supplémentaires

Besoins supplémentaires importants

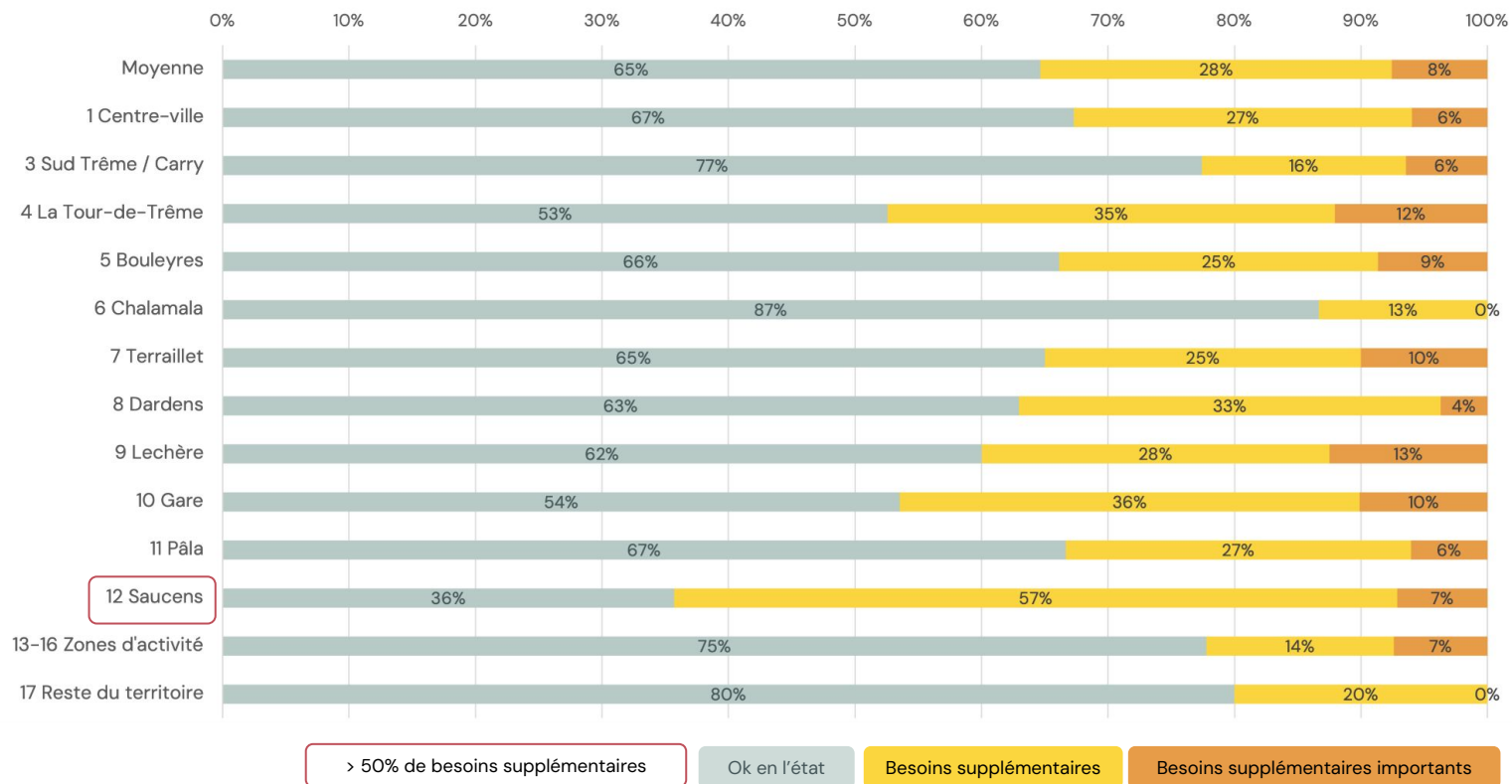
Q17. Quels sont vos besoins pour ce secteur concernant les Commerces et services de proximité ?



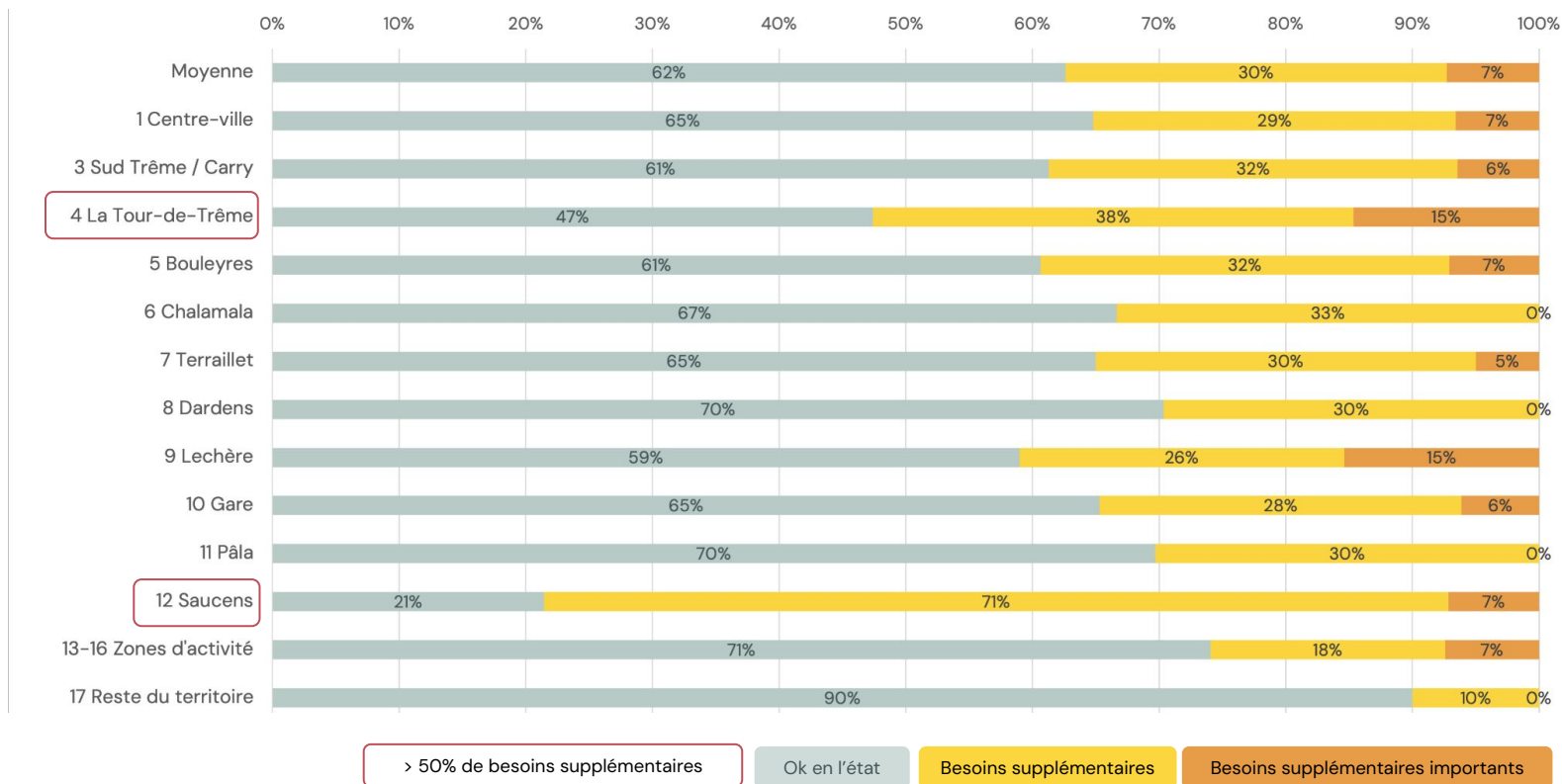
Q17. Quels sont vos besoins pour ce secteur concernant les Structures d'accueil extrafamilial (pré-) et extrascolaire ?



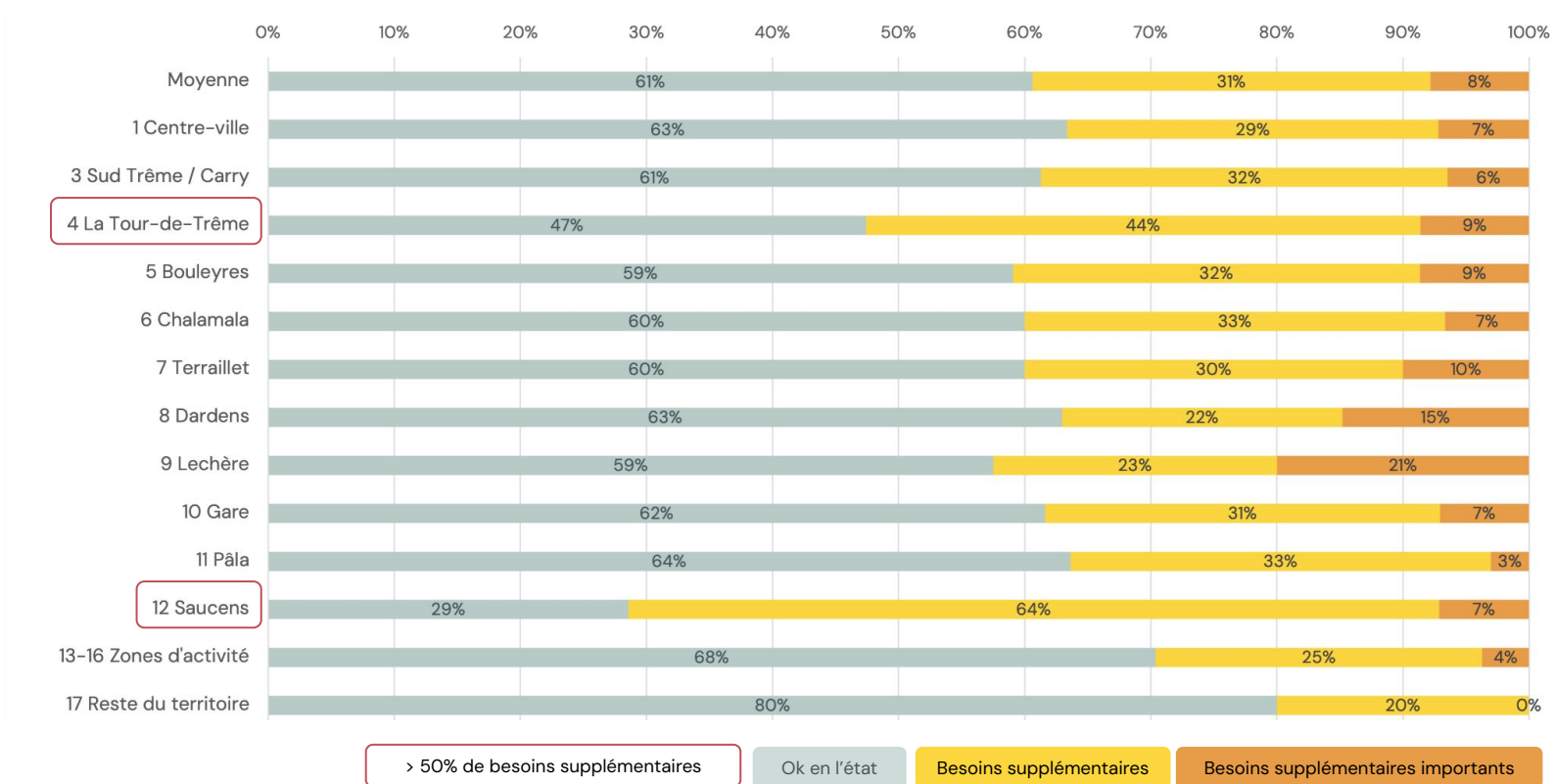
Q17. Quels sont vos besoins pour ce secteur concernant les Jardins partagés ?



Q17. Quels sont vos besoins pour ce secteur concernant les Locaux communs intérieurs (par exemple : salle commune équipée) ?



Q17. Quels sont vos besoins pour ce secteur concernant les Maison ou local de quartier (avec animation socioculturelle) ?



Synthèse

Chiffres-clés

Echantillon

- > En moyenne, chaque répondant·e au sondage a participé à 1,4 secteur.
- > 45% des participant·es au sondage ont répondu pour le secteur du Centre-ville, 11% pour Bouleyres et 10% pour la Tour-de-Trême

Usages

- > 85% des répondant·es fréquentent le secteur plus d'une fois par semaine
- > 45% tous les jours
- > 57% pour des achats quotidiens
- > 45% pour se restaurer
- > 62% fréquentent leur secteur depuis plus de 10 ans (en moyenne depuis ~9 ans)

Mobilité

- > 64% des répondant·es se déplacent dans leur secteur en mobilité douce et 30% en voiture

Appréciation

- > Note moyenne de tous les secteur = 6,8 / 10
- > 17% des répondant·es donnent la note de 10 / 10

Qualités principales des secteurs

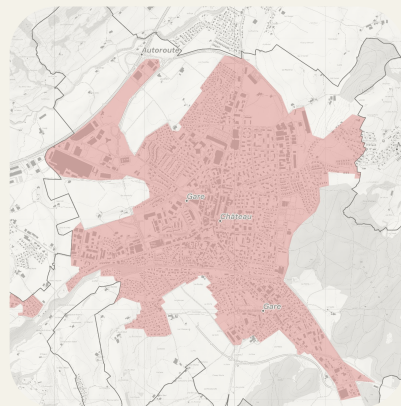
- > Commerces de proximité
- > Offre de restauration
- > Lieux de rencontre

Principaux besoins pour les secteurs

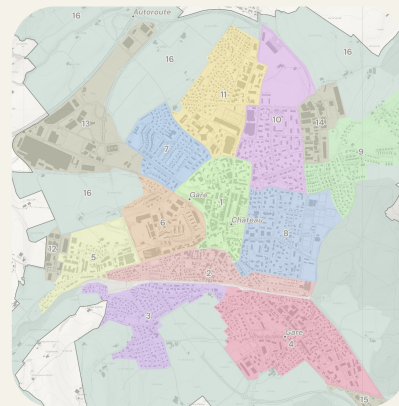
- > Espaces naturels végétalisés
- > Mobilier public
- > Places publiques de quartier



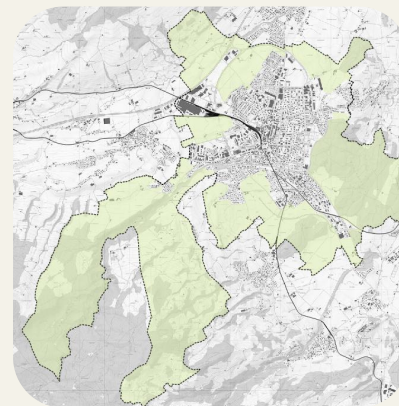
Echantillon



Ville de Bulle

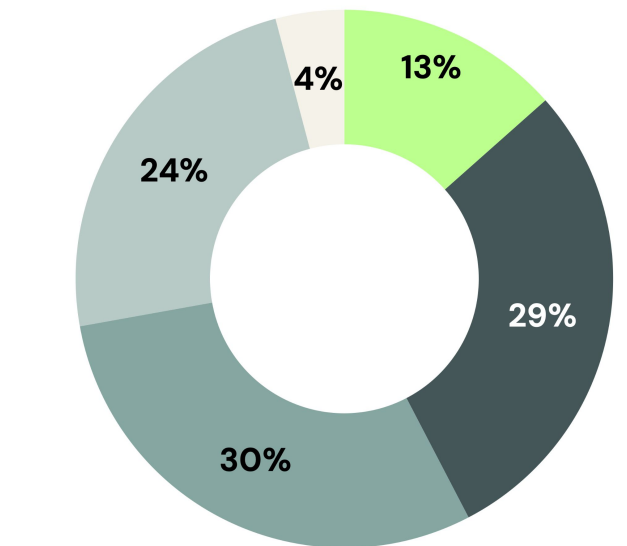


Secteurs



Territoires
périphériques

Q18. À quelle fréquence visitez-vous ces territoires



Tous les jours

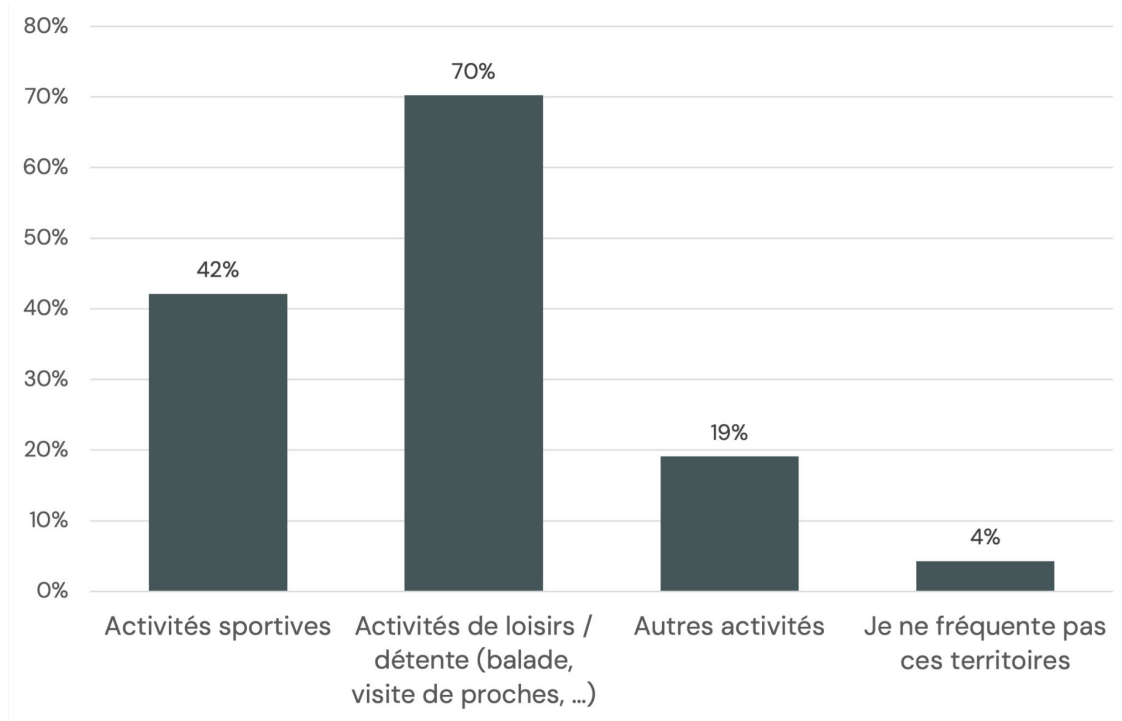
Plusieurs fois par
semaine

Plusieurs fois par
mois

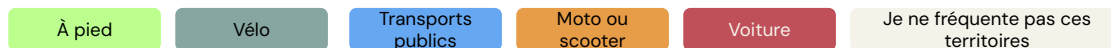
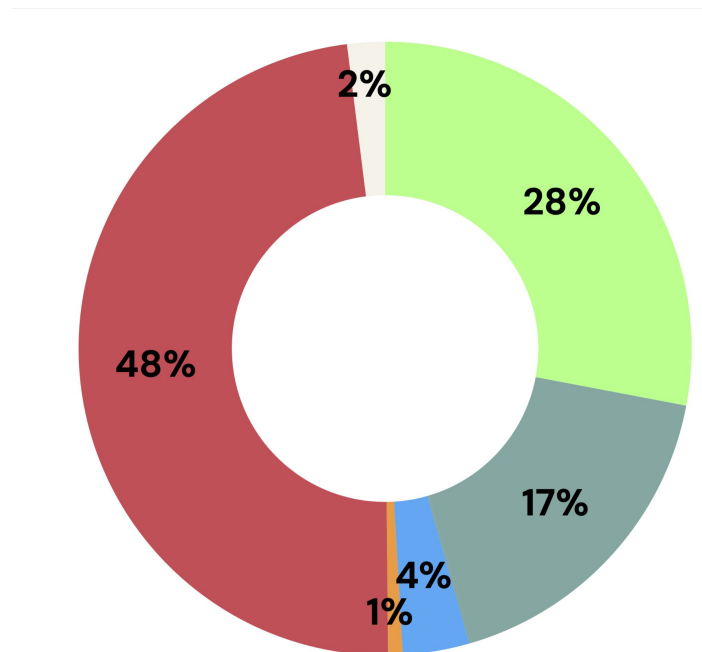
De temps en temps

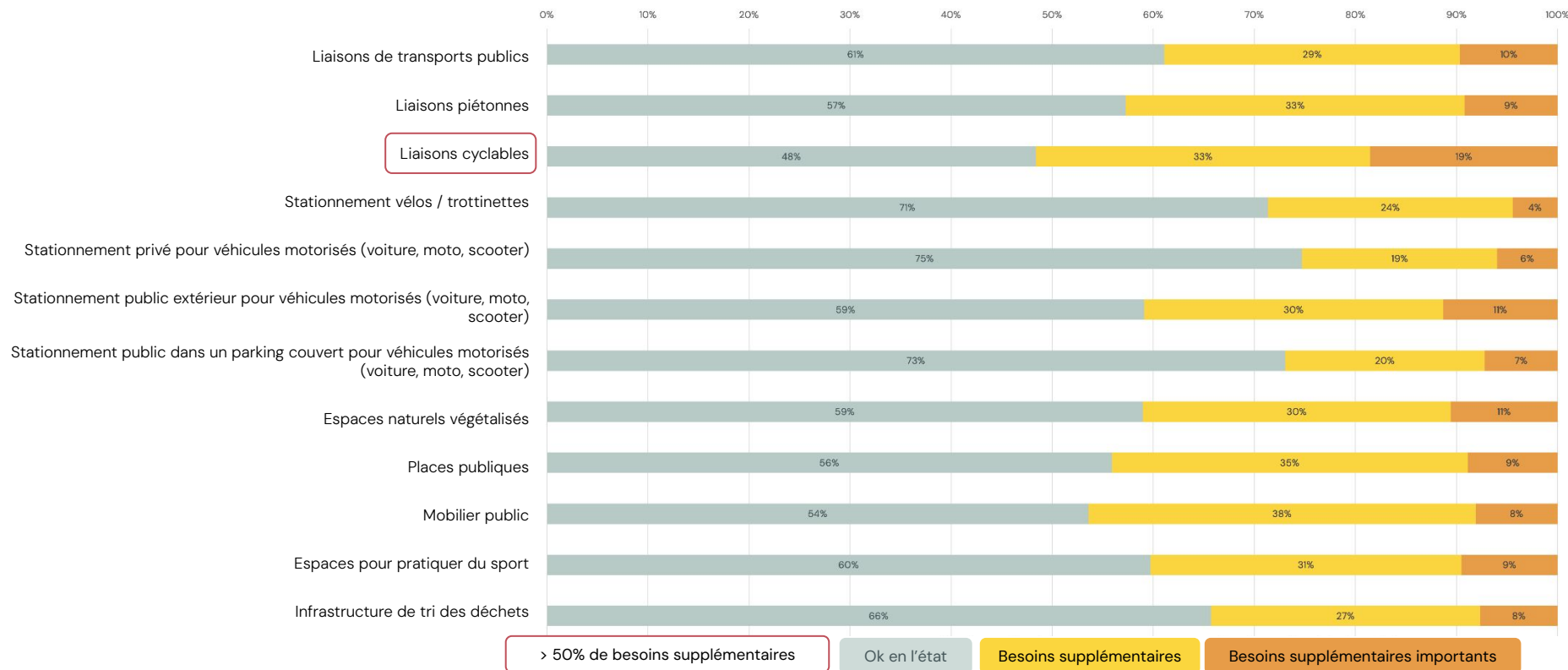
Jamais ou presque

Q19. La plupart du temps, quelles activités pratiquez-vous dans ces territoires ?



Q20. Quel est votre mode de déplacement principal pour vous rendre dans ces territoires ?





Synthèse

Chiffres-clés

Echantillon

- > 42% des répondant-es fréquentent ces territoires au moins une fois par semaine
- > 4% ne les fréquentent jamais ou presque

Usages

- > 70% des répondant-es les fréquentent pour des activités de loisirs ou de détente
- > 42% pour des activités sportives

Mobilité

- > 48% des répondant-es s'y rendent à pied et 28% en voiture

Principaux besoins pour les territoires périphériques

- > Liaisons cyclables
- > Mobilier public
- > Places publiques

MERCI
pour votre participation

enoki

enoki Sàrl

Passage du Cardinal 11

1700 Fribourg

www.enoki.ch