

1. Centre-ville

Points forts

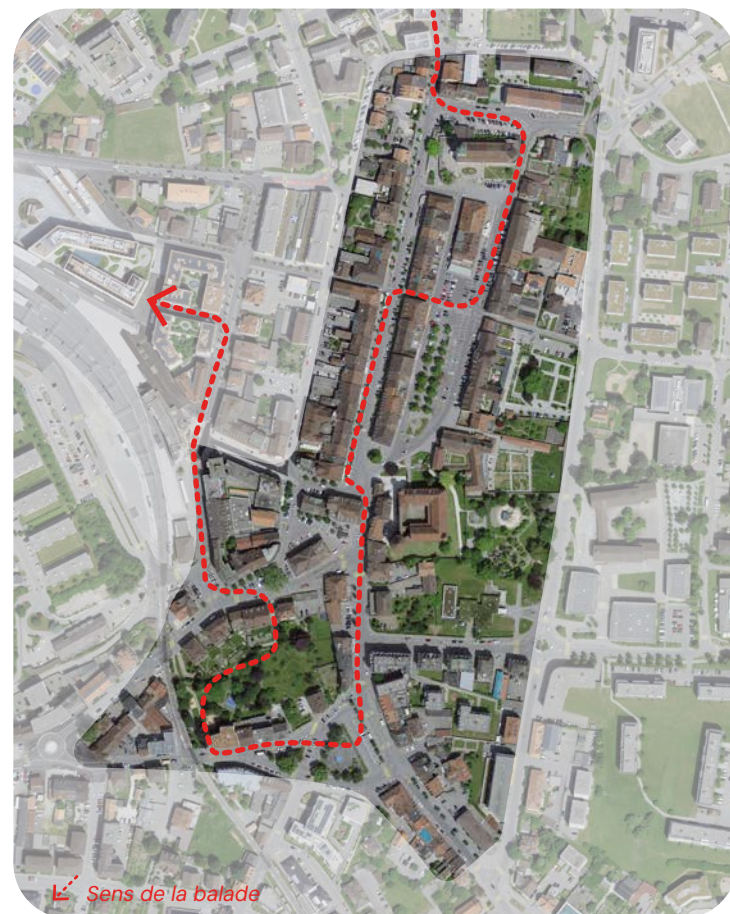
- > Animation sur la Grand-rue
- > Terrasses de la vieille-ville
- > Mixité des affectations entre logements, services, commerces
- > Commerces du Centre-ville
- > Accessibilité en voiture

Améliorations

- > Plus de verdure (continuité d'arbre, buissons ou de verdure au sol)
- > Plus de place pour les piétons, sécurité sur les trottoirs (conflits d'usages), sur les axes piétons et sur les zones 20/30 km/h
- > Sécurité pour la traversée de la Grand-rue
- > Piétonniser la Grand-rue
- > Plus de place pour les enfants
- > Moins de place occupée par les véhicules individuels et le bitume
- > Plus de mobilier urbain, d'abris en cas de mauvais temps
- > Architecture avec plus de personnalité
- > Signalétique pour se déplacer en ville (piétons, vélo, voiture) et indication des parkings existants
- > Utilisation du domaine public pour terrasses ou activités, restaurants, tea-room
- > WC publics (insalubrité, accessibilité, nombre)
- > Circulation et sécurité pour les cyclistes (réduction des obstacles, par exemple sur la rue de la Sionge)
- > Valorisation des rez-de-chaussée
- > Accessibilité pour personnes à mobilité réduite
- > Signalétique de la voie verte
- > Lien entre le Centre-ville et la Toula
- > Parc Saint-Paul : gestion des déchets, dynamisme et mixité d'activités à développer
- > Lien entre Saint-Denis et Saint-Paul

Nombre de participant·es

15



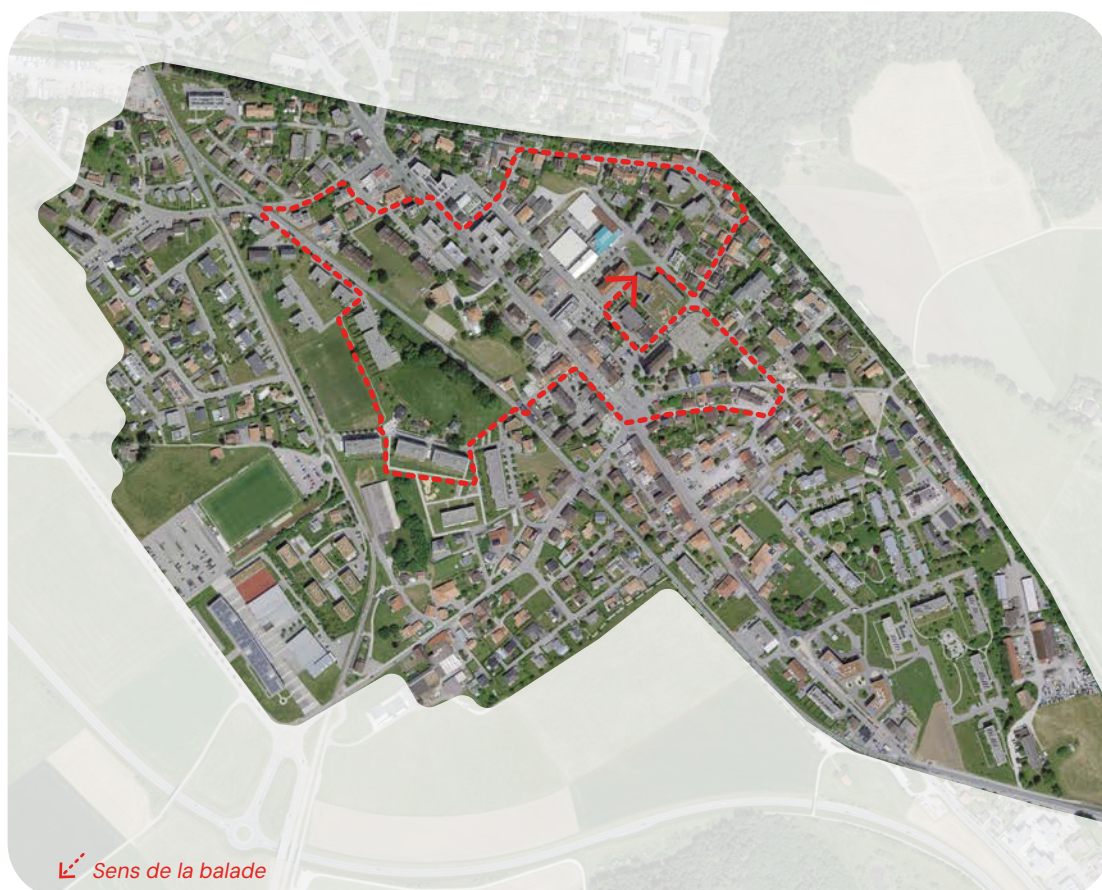
Les balades diagnostiques ont été organisées dans les secteurs avec les enjeux les plus importants pour les 15 prochaines années et un taux de participation important au sondage. Les participant·es ont été tirés au sort dans le but d'assurer au maximum une représentativité de genre, d'âge, de situation familiale et de lien avec le quartier (habitant·es, travailleur·euses, usager·ères). Chaque balade a été suivie par un moment d'échange entre les participant·es afin d'identifier les points forts et les améliorations à prévoir dans le secteur concerné. Les éléments mentionnés sur cette fiche sont la synthèse de l'ensemble des contributions mentionnées à cette occasion. Ces éléments sont uniquement le reflet de l'avis des participant·es exprimé lors de cette balade et sont complémentaires aux résultats du sondage.

balade réalisée le 04.10.25 en intérieur (avec supports photographiques) compte tenu des conditions météorologiques

4. La Tour-de-Trême

Points forts

- > Esprit de village
- > Cadre de vie et proximité à la nature
- > Bords de la Trême avec ses cheminements piétons
- > Accès à la nature et à la forêt
- > Patrimoine historique (par exemple : la Tour)
- > Commerces de proximité
- > Accessibilité en transports publics (deux gares) et en voiture
- > Cheminements piétons existants
- > Maison Dunand et le chemin du Guet en gravier
- > Tissu bâti peu dense
- > Passerelle piétonne des Buissons direction Centre-ville de Bulle
- > Terrains de foot et zone de verdure de la colline à conserver



Nombre de participant·es

13

Améliorations

- > Place publique et place de jeux centrale manquante
- > Aménagement de la place du Carré à revoir
- > Nature et verdure à maintenir et à développer dans les espaces publics et les nouveaux quartiers
- > Accès à la Parqueterie générant des nuisances de trafic
- > Continuités piétonnes et cyclables à garantir (par exemple le long des voies CFF et vers la voie verte direction Centre-ville de Bulle)
- > Circulation au centre difficile (bus bloqués, traversées piétonnes peu claires, nuisances, surcharge de trafic, sécurité des piétons)
- > Aménagements routiers / carrefours insuffisants
- > Aménagement du carrefour du centre à revoir
- > Circulation complexe et gestion du stationnement sur le chem. de la Rochetta (conflit avec voies CFF)
- > Stationnement autour du cimetière
- > 30 km/h à prolonger direction Bulle (vitesses de circulation dangereuses)
- > Mobilier public (manque de bancs)
- > Espaces trop bétonnés
- > Diversité commerciale (nouveaux développements) et dynamisme des commerces du centre
- > Valorisation du patrimoine existant
- > Qualité architecturale
- > Gestion des déchets sauvages
- > Espaces communs à créer : lieu d'animation culturel, espace commun, jardins communautaires, ferme pédagogique (exemple : bâtiment existant situé au chem. de la Rochetta à valoriser)
- > Aménagements pour personnes âgées autonomes
- > Accessibilité pour les personnes à mobilité réduite à la gare et son passage sous voie
- > Gestion du trafic (rond point central, rue principale, voie verte cyclable)
- > Accès à la Trême (baignade) à créer

balade réalisée le 08.11.25

Les balades diagnostiques ont été organisées dans les secteurs avec les enjeux les plus importants pour les 15 prochaines années et un taux de participation important au sondage. Les participant·es ont été tirés au sort dans le but d'assurer au maximum une représentativité de genre, d'âge, de situation familiale et de lien avec le quartier (habitant·es, travailleur·euses, usager·ères). Chaque balade a été suivie par un moment d'échange entre les participant·es afin d'identifier les points forts et les améliorations à prévoir dans le secteur concerné. Les éléments mentionnés sur cette fiche sont la synthèse de l'ensemble des contributions mentionnées à cette occasion. Ces éléments sont uniquement le reflet de l'avis des participant·es exprimé lors de cette balade et sont complémentaires aux résultats du sondage.

5. Bouleyres

Points forts

- > Proximité et accès à la forêt
- > Verdure, arborisation (par exemple : allée de tilleuls sur ch. de Bouleyres) , parcs publics
- > Espaces entre les habitations et zones de verdure
- > Quartier pour les familles, populaire, mixte (générations, nationalités) et actif (bibliothèque, sport, promenade)
- > Calme
- > Facilité d'accès en transports en commun
- > Stationnement voiture avec disque
- > Diversité de l'habitat et qualité des lotissements
- > Places de jeux
- > Zone de sports et de loisirs et son skatepark

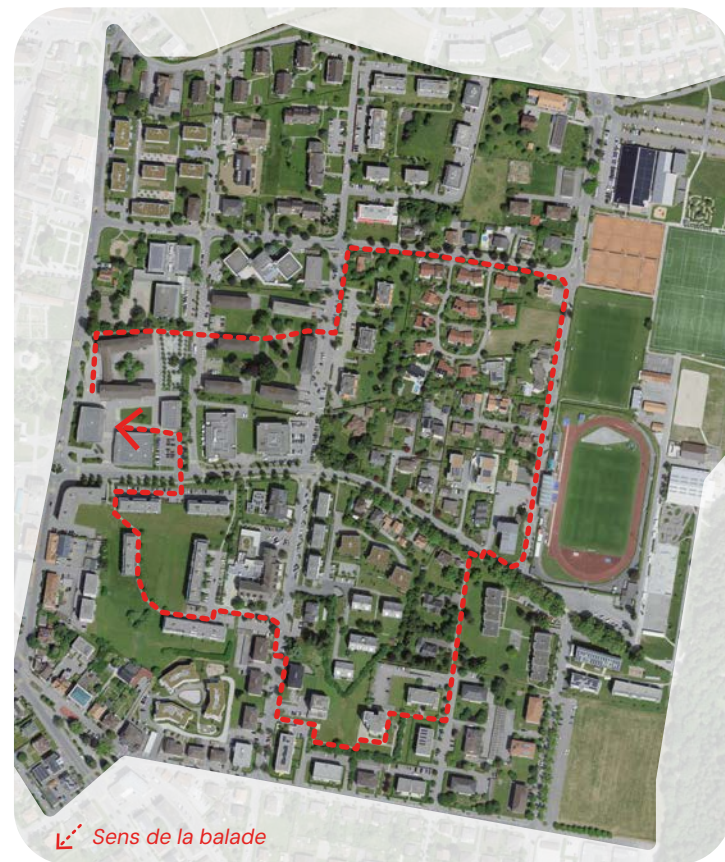
Améliorations

- > Voies cyclables, signalétique et nombre de places vélos
- > Nuisances dans le quartier (bruits, circulation, crottes de cheval) et aux abords du stade (lumière et bruit)
- > Solution de stationnement : places de parc publiques ou en souterrain
- > Ombrage à développer sur les trottoirs
- > Surfaces au sol très bétonnées (par exemple : site scolaire de la Condémine). Renforcer l'arborisation, l'ombrage et la verdure (par exemple au skatepark), la perméabilité des sols et la place pour la biodiversité
- > Qualité des places de jeux et préaux scolaires (ombrage, matériaux, jeux pour tout âge)
- > Connexions et liens avec le Centre-ville
- > Equipements pour chiens manquants
- > Circulation dense et trafic de transit (à limiter)
- > Sécurité pour tous les modes sur les axes routiers (par exemple : mesures pour ralentir les voitures)
- > Parcs publics à sécuriser
- > Parking sauvage par endroits
- > Potentiels à développer dans la zone de sport
- > Rénovation du stade

balade réalisée le 08.11.25

Nombre de participant·es

13



Les balades diagnostiques ont été organisées dans les secteurs avec les enjeux les plus importants pour les 15 prochaines années et un taux de participation important au sondage. Les participant·es ont été tirés au sort dans le but d'assurer au maximum une représentativité de genre, d'âge, de situation familiale et de lien avec le quartier (habitant·es, travailleuse·s, usager·ères). Chaque balade a été suivie par un moment d'échange entre les participant·es afin d'identifier les points forts et les améliorations à prévoir dans le secteur concerné. Les éléments mentionnés sur cette fiche sont la synthèse de l'ensemble des contributions mentionnées à cette occasion. Ces éléments sont uniquement le reflet de l'avis des participant·es exprimé lors de cette balade et sont complémentaires aux résultats du sondage.

7. Verdel / Terraillet

Dans le sondage : Terraillet

Points forts

- > Zone famille
- > Accès piétons entre les quartiers
- > Zones 30 km/h avec ralentisseurs et zones sans voiture
- > Parkings souterrains
- > Trottoirs séparés de la route
- > Espaces verts entre bâtiments, arborisation (exemple : Corbière/Pilons) et places de jeux
- > Proximité aux centres commerciaux, restaurants, cinéma, culture
- > Arrêts de bus

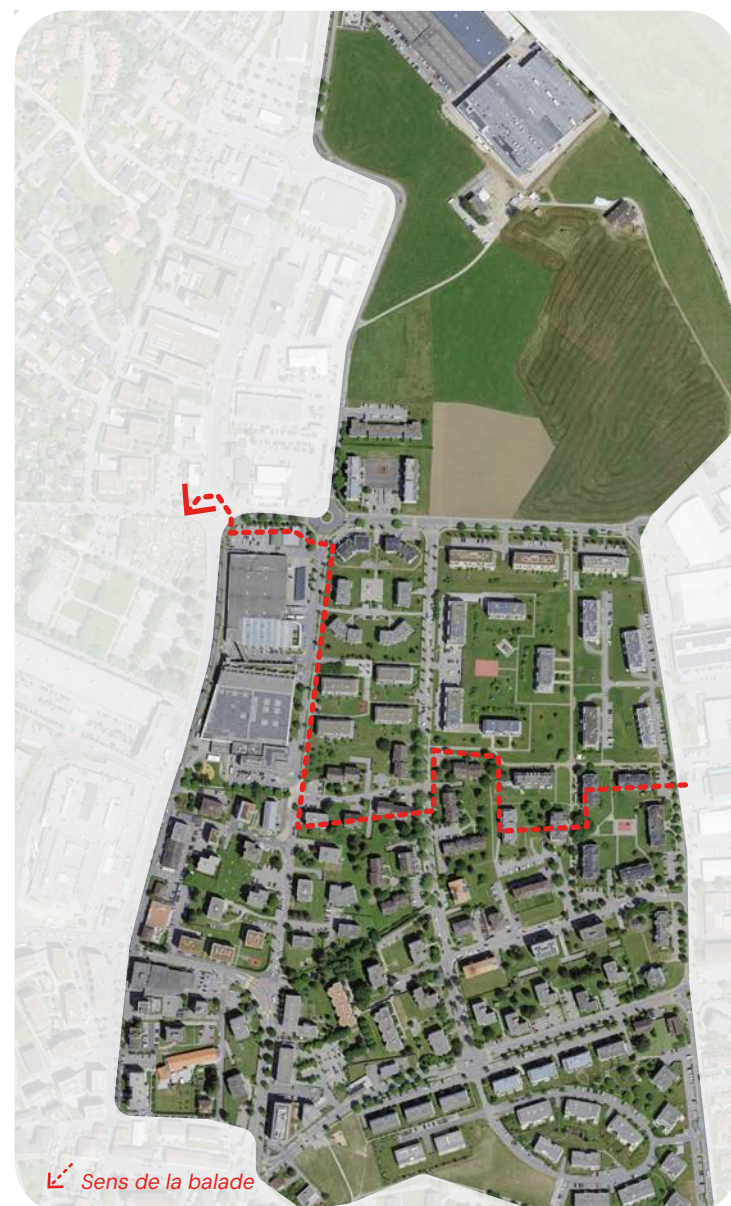
Améliorations

- > Mobilier urbain : bancs, tables (pique-nique), poubelles, places de jeux publiques
- > Cohabitation voiture - vélos - piétons et sécurité (par exemple passage piétons manquants)
- > Ombrage, verdure à renforcer et surfaces bétonnées à réduire
- > Petits commerces proches des habitations
- > Signalétique des cheminements piétons
- > Réseau routier surchargé (rte de Riaz) et risque de d'augmentation avec densifications futures
- > Trafic de transit, parfois dangereux (par exemple : rue des Vuippens)
- > Ronds-points plutôt que priorité de droite
- > Zones 30 km/h à étendre et zones de rencontre (20 km/h) à créer
- > Vitesses de circulation parfois non respectées (radar de sensibilisation)
- > Nouvelles écoles à intégrer au quartier
- > Espace jeunesse à prévoir dans le futur Terraillet
- > Manque d'endroits de sociabilisation et privatisables
- > Places pour seniors, ados (consultation des publics à prévoir)
- > Aménagements vélo : places couvertes et protégées, pistes, bandes, carrefours, ...
- > Accessibilité des personnes à mobilité réduite
- > Qualité architecturale à renforcer

balade réalisée le 22.11.25

Nombre de participant·es

16



Les balades diagnostiques ont été organisées dans les secteurs avec les enjeux les plus importants pour les 15 prochaines années et un taux de participation important au sondage. Les participant·es ont été tirés au sort dans le but d'assurer au maximum une représentativité de genre, d'âge, de situation familiale et de lien avec le quartier (habitant·es, travailleuse, usager·ères). Chaque balade a été suivie par un moment d'échange entre les participant·es afin d'identifier les points forts et les améliorations à prévoir dans le secteur concerné. Les éléments mentionnés sur cette fiche sont la synthèse de l'ensemble des contributions mentionnées à cette occasion. Ces éléments sont uniquement le reflet de l'avis des participant·es exprimé lors de cette balade et sont complémentaires aux résultats du sondage.

8. Dardens

Points forts

- > Trottoirs séparés de la route
- > Calme
- > Proximité aux centres commerciaux, restaurants, cinéma, culture
- > Zones 30 km/h et zones de rencontre existantes
- > Arrêts de bus
- > Jardins privés
- > Hauteur progressive des bâtiments (ouest de la rte de Riaz)

Améliorations

- > Cohabitation voiture - vélos - piétons et sécurité (aménagement des pistes cyclables pour plus de sécurité)
- > Petits commerces proches des habitations
- > Réseau routier surchargé (rte de Riaz) et risque d'augmentation avec densifications futures
- > Nouvelles écoles
- > Styles architecturaux très différents
- > Zones 30 km/h à étendre et vitesses de circulation à faire respecter
- > Surfaces très minérales autour des centres commerciaux
- > Places de jeux (aménagements, utilisation pour tous les âges)

Nombre de participant·es

16



Les balades diagnostiques ont été organisées dans les secteurs avec les enjeux les plus importants pour les 15 prochaines années et un taux de participation important au sondage.

Les participant·es ont été tirés au sort dans le but d'assurer au maximum une représentativité de genre, d'âge, de situation familiale et de lien avec le quartier (habitant·es, travailleur·euses, usager·ères).

Chaque balade a été suivie par un moment d'échange entre les participant·es afin d'identifier les points forts et les améliorations à prévoir dans le secteur concerné. Les éléments mentionnés sur cette fiche sont la synthèse de l'ensemble des contributions mentionnées à cette occasion.

Ces éléments sont uniquement le reflet de l'avis des participant·es exprimé lors de cette balade et sont complémentaires aux résultats du sondage.

balade réalisée le 22.11.25

9. La Léchère

Points forts

- > Arborisé et végétalisé
- > Espaces verts, ouverts (places de jeux) et espaces de rencontre
- > Traversées piétonnes
- > Proximité au centre-ville, services, commerces et transports publics
- > Densification agréable
- > Calme
- > Ambiance de quartier
- > Mixité de population
- > Quartier repère de "petits immeubles"
- > Proximité aux écoles

Améliorations

- > Pistes cyclables
- > Absence de commerces ou services de proximité
- > Trafic dense autour du quartier
- > Nuisances liées au trafic du site scolaire
- > Végétalisation des toitures et îlots de chaleur
- > Sécurité pour mobilité douce
- > Accès périphériques du quartier et route de contournement (nuisances)
- > Horaires du terrain de foot (nuisance)
- > Largeur routière non adaptée au 30 km/h (peu respecté)
- > Sécurité routière (conflit voiture / vélo)
- > Espaces entre les immeubles à activer (espaces de jeux)
- > Coupure entre secteur villas et secteur immeubles
- > Points de collecte

balade réalisée le 22.11.25

Nombre de participant·es

6



Les balades diagnostiques ont été organisées dans les secteurs avec les enjeux les plus importants pour les 15 prochaines années et un taux de participation important au sondage. Les participant·es ont été tirés au sort dans le but d'assurer au maximum une représentativité de genre, d'âge, de situation familiale et de lien avec le quartier (habitant·es, travailleur·euses, usager·ères). Chaque balade a été suivie par un moment d'échange entre les participant·es afin d'identifier les points forts et les améliorations à prévoir dans le secteur concerné. Les éléments mentionnés sur cette fiche sont la synthèse de l'ensemble des contributions mentionnées à cette occasion. Ces éléments sont uniquement le reflet de l'avis des participant·es exprimé lors de cette balade et sont complémentaires aux résultats du sondage.

10. Gare

Points forts

- > Mixité des affectations entre logements, services, commerces
- > Accessibilité tous modes (voiture, transports publics, vélos)
- > Bus et signalétique
- > Stationnement vélo
- > Commerces de la gare (Veladzo)
- > Cœurs d'îlots

Améliorations

- > Plus de verdure (continuité d'arbre, buissons ou de verdure au sol)
- > Plus de place pour les piétons, sécurité sur les trottoirs (PMR, conflits d'usages), sur les axes piétons et sur les zones 20/30 km/h
- > Circulation et sécurité pour les cyclistes
- > Conflit d'usage entre mobilités sur la place de la gare
- > Traversée 30 km/h difficile au dessus de la Toula
- > Plus de mobilier urbain, d'abris en cas de mauvais temps
- > Architecture avec plus de personnalité
- > Signalétique pour se déplacer en ville et pour les parkings
- > Renforcer l'utilisation du domaine publique pour terrasses ou activités, restaurants, tea-room
- > Animation du secteur Gare et la place (ambiance en soirée peu agréable)
- > Valorisation des rez de chaussée pour tou-tes
- > Accessibilité pour personnes à mobilité réduite (par exemple : escalier qui longent le Veladzo)
- > Îlot de chaleur sur la place de la gare
- > Conflit entre trafic routier et élèves sur la rue du Château d'En Bas
- > Toula : commerces au rez-de-chaussée sans plus-value, manque de mobilier urbain et espace trop minéral
- > Lien entre Toula et Centre-ville

Nombre de participant·es

15



Les balades diagnostiques ont été organisées dans les secteurs avec les enjeux les plus importants pour les 15 prochaines années et un taux de participation important au sondage. Les participant·es ont été tirés au sort dans le but d'assurer au maximum une représentativité de genre, d'âge, de situation familiale et de lien avec le quartier (habitant·es, travailleur·euses, usager·ères). Chaque balade a été suivie par un moment d'échange entre les participant·es afin d'identifier les points forts et les améliorations à prévoir dans le secteur concerné. Les éléments mentionnés sur cette fiche sont la synthèse de l'ensemble des contributions mentionnées à cette occasion. Ces éléments sont uniquement le reflet de l'avis des participant·es exprimé lors de cette balade et sont complémentaires aux résultats du sondage.

balade réalisée le 04.10.25 en intérieur (avec supports photographiques) compte tenu des conditions météorologiques