

VILLE DE BULLE

# PLAN GENERAL D'EVACUATION DES EAUX

## CONCEPT GENERAL EAUX CLAIRES

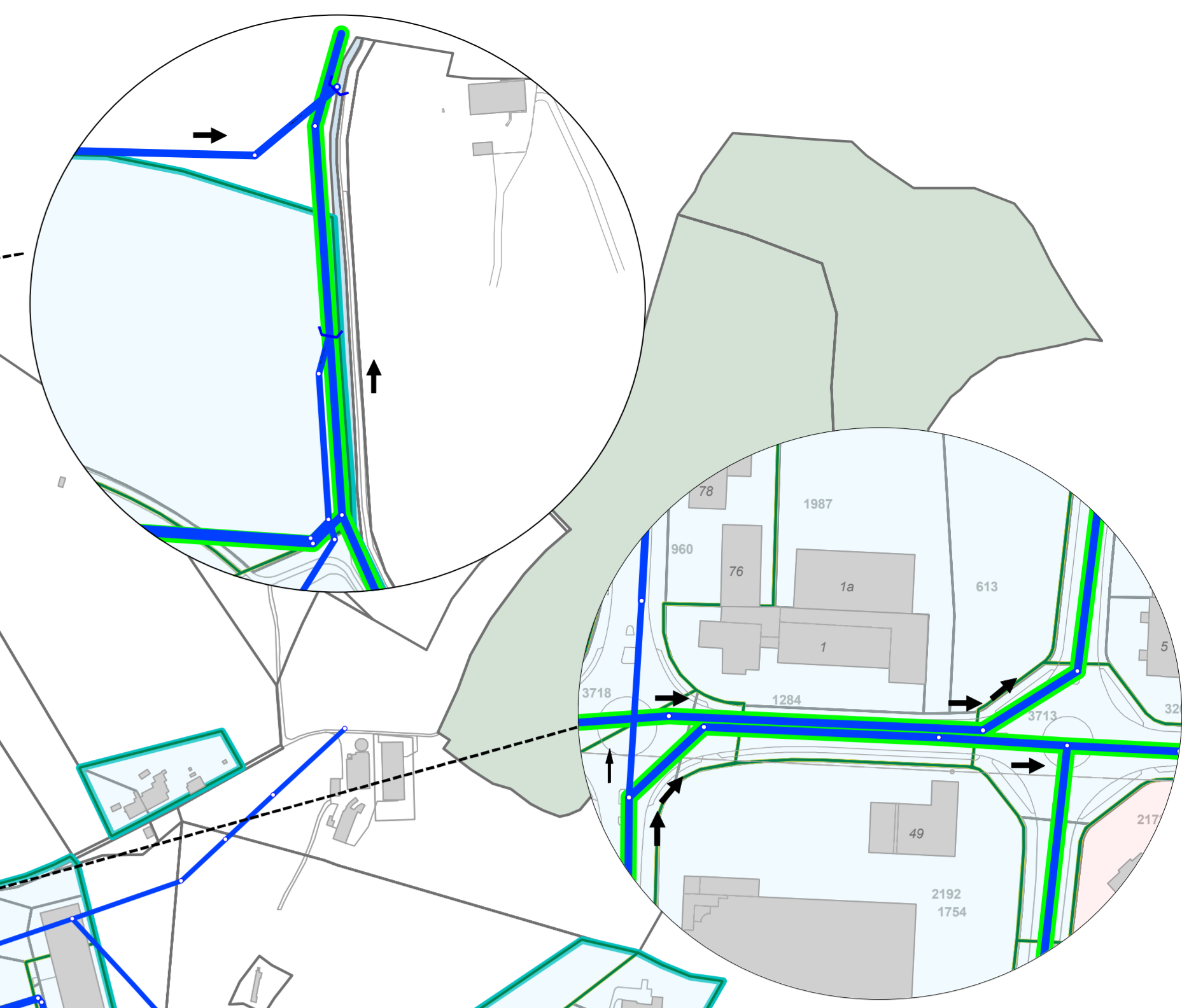
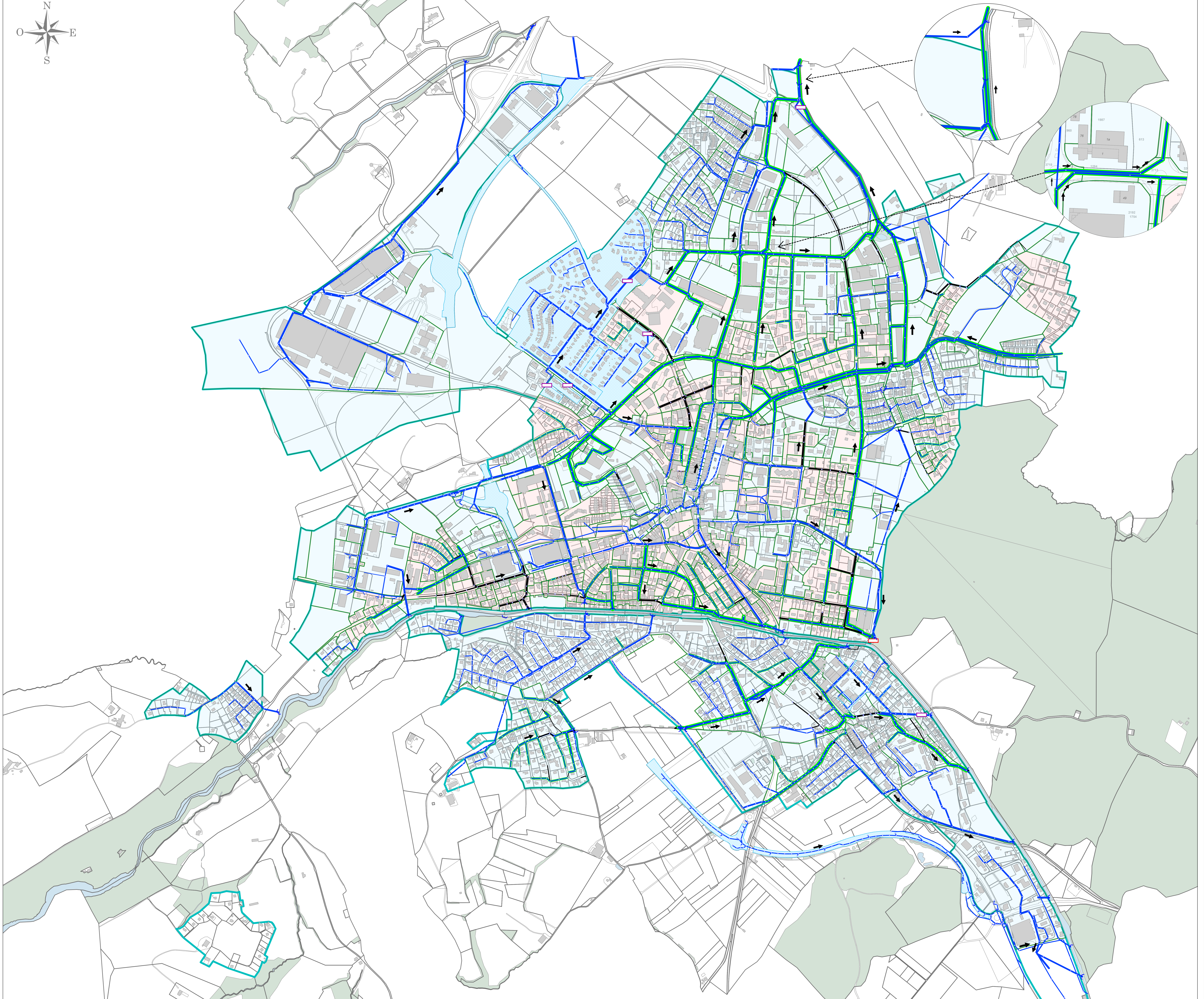
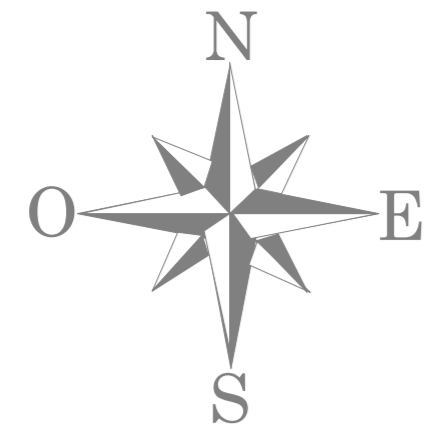
Temps de retour 5 ans Pluie PGEE

Etat avril 2026

Situation 1:5'000

**ribi**  
sa ingénieurs  
hydrauliciens

Grand'Rue 14 - 1700 Yverland Tel: 021 822 12 17 - Fax: 021 822 13 19 http://www.ribi.ch email: rig@ribi.ch	Plan n°: 2022	Consigne: 08.02.2016 pf
Avenue d'Oron 182a - 1006 Leysin Tel: 021 821 84 42 - Fax: 021 821 84 41 http://www.ribi.ch email: rig@ribi.ch	Formule: SAC/CS	Maquette: 29.05.2017 AG
	Date de mise à jour: 08.02.2016 PM	Version: 24.09.2016 jH/PM
		MAJ: 11.05.2023 MFR



- Légende:**
- Collecteurs eaux pluviales existants
  - Collecteurs eaux pluviales à remplacer / à créer
  - Collecteurs eaux mélangées existants - contenu futur eaux pluviales
  - Exutoire
  - Ouvrage de rétention existant
  - Ouvrage de rétention planifié
  - Périmètre des égouts publics
  - Limite bassins versants partiels
- Système d'assainissement**
- Système unitaire
  - Système séparatif
  - Zone de rétention centralisée