

VILLE DE BULLE

PLAN GENERAL D'EVACUATION DES EAUX

CONCEPT GENERAL EAUX CLAIRES

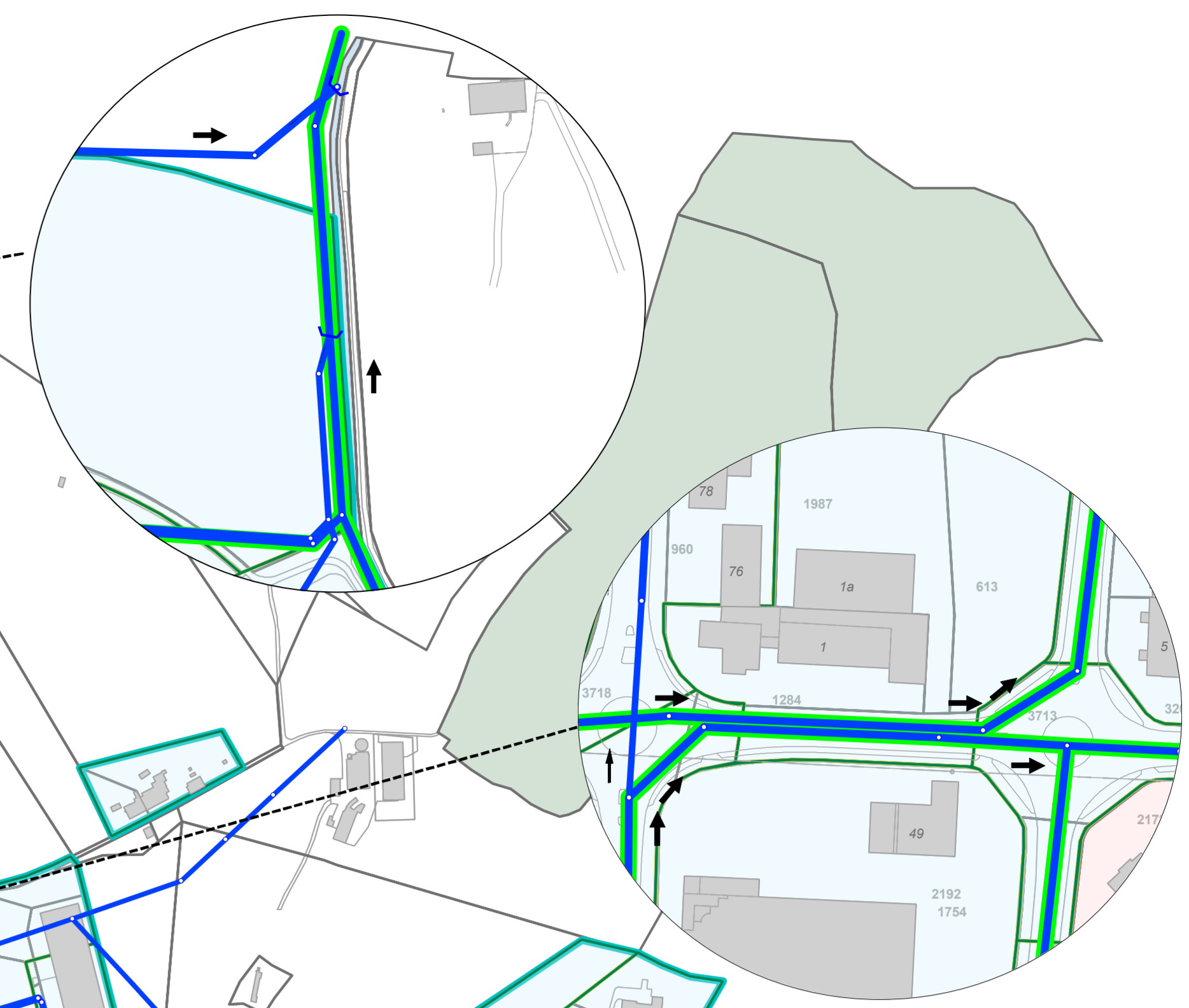
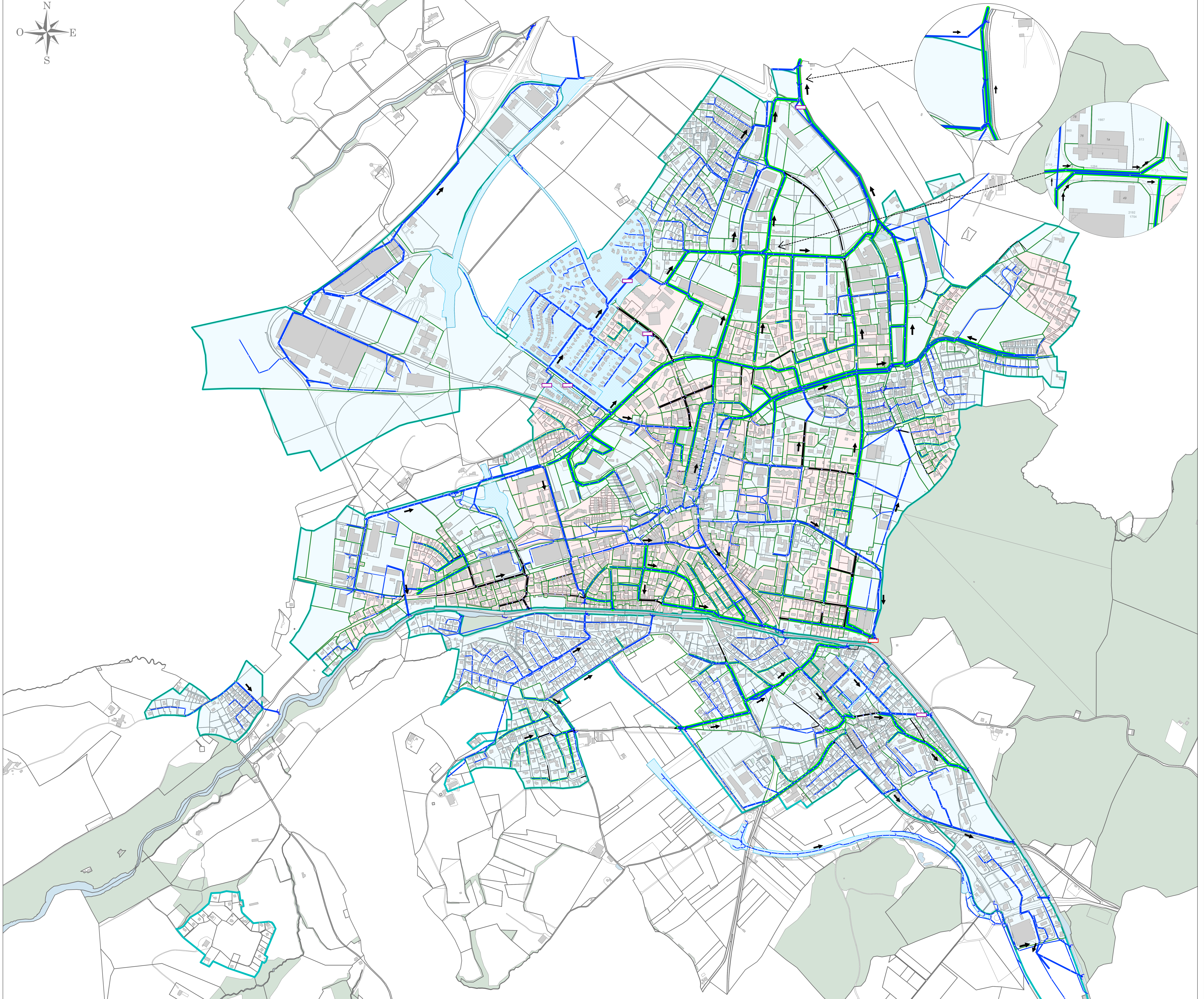
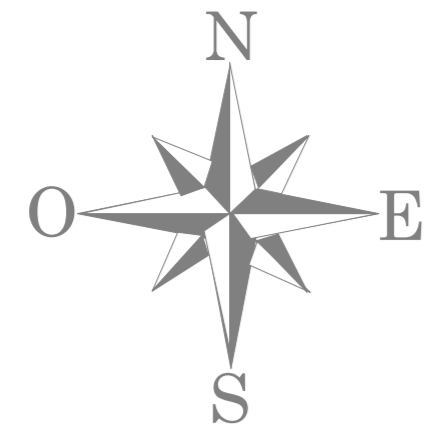
Temps de retour 5 ans Pluie PGEE

Etat février 2026

Situation 1:5'000

ribi
sa ingénieurs
hydrauliciens

Grand'Rue 14 - 1700 Yverbois Tel: 021 822 12 17 - Fax: 021 822 13 19 http://www.ribi.ch email: rig@ribi.ch	Plan n°: 2022	Consigne: 08.02.2016 JH
Avenue-Olivier 182a - 1006 Leysin Tel: 021 621 54 42 - Fax: 021 621 54 41 http://www.ribi.ch email: rig@ribi.ch	Forme: 04/05	Maquette: 29.05.2017 AG
	Version: 06.02.2016 JH/PM	Signature: 24.09.2016 JH/PM
		MAJ: 10.03.2023 MFR



- Légende:**
- Collecteurs eaux pluviales existants
 - Collecteurs eaux pluviales à remplacer / à créer
 - Collecteurs eaux mélangées existants - contenu futur eaux pluviales
 - Exutoire
 - Ouvrage de rétention existant
 - Ouvrage de rétention planifié
 - Périmètre des égouts publics
 - Limite bassins versants partiels
- Système d'assainissement**
- Système unitaire
 - Système séparatif
 - Zone de rétention centralisée