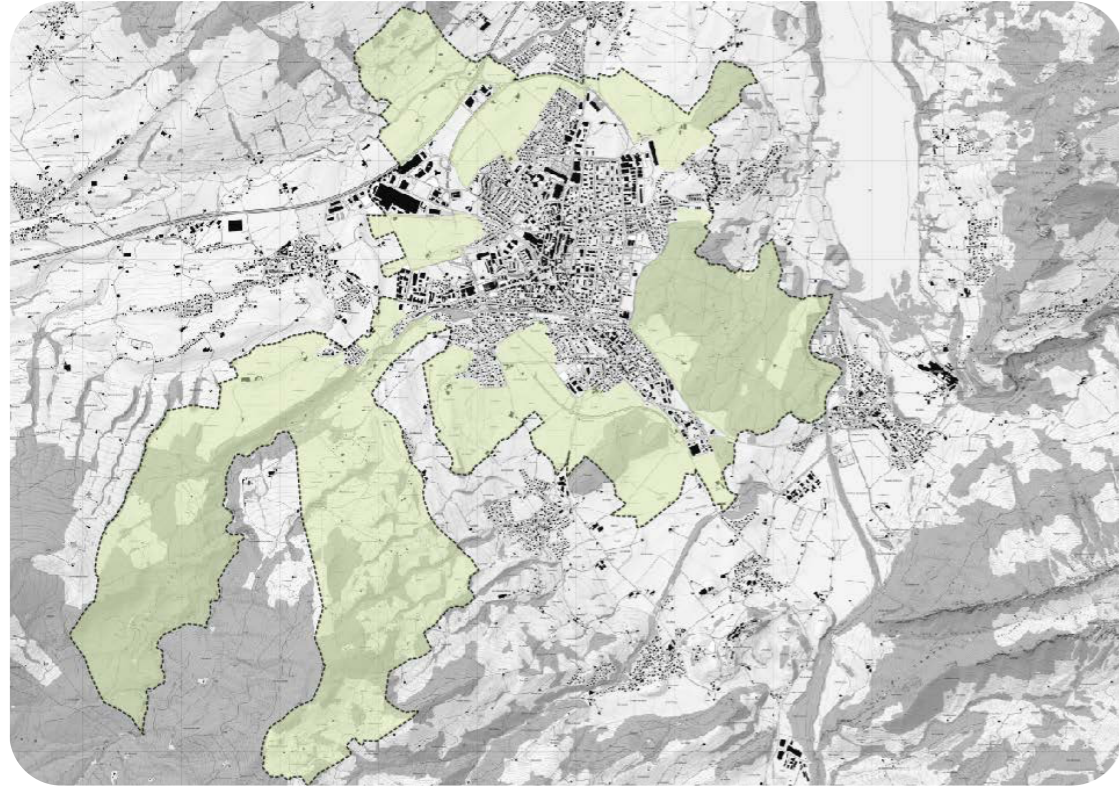


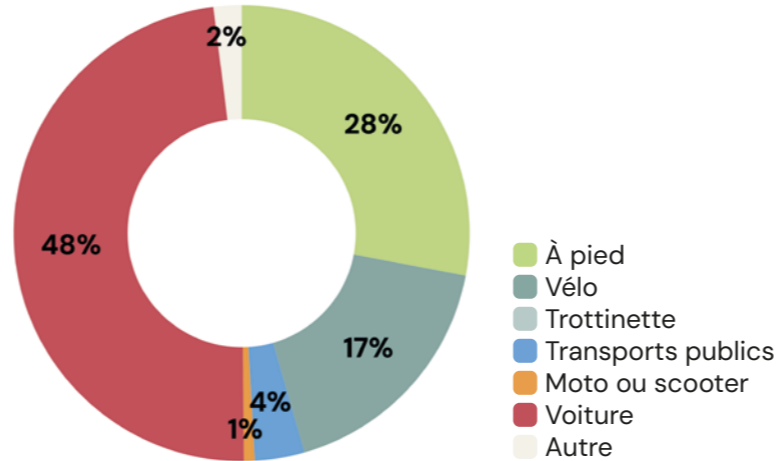
Territoires périphériques



Nombre de réponses

655

Comment s'y déplace-t-on ?

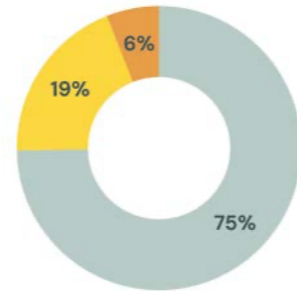


Qu'est-ce qu'on y fait le plus ?

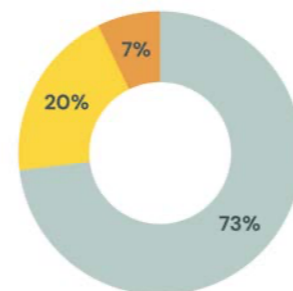
1. Activités de loisirs/détente
2. Activités sportives
3. Autres activités

Qu'est-ce qui est le plus satisfaisant en l'état ?

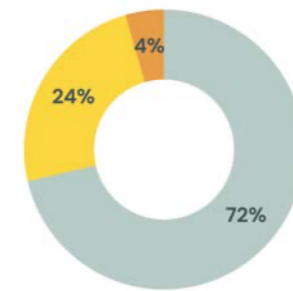
Stationnement privé pour véhicules



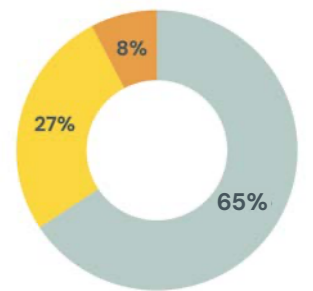
Stationnement public dans un parking couvert



Stationnement vélo / trottinette

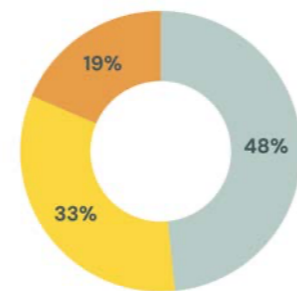


Infrastructure de tri des déchets

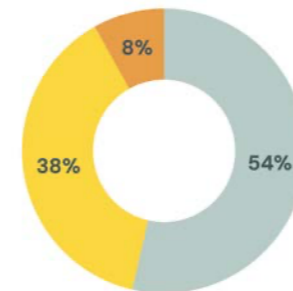


De quoi a-t-on le plus besoin ?

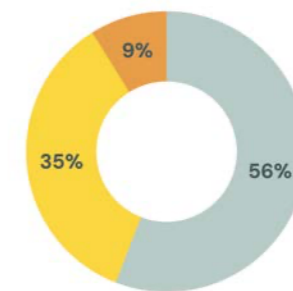
Liaisons cyclables



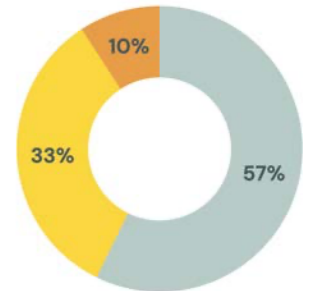
Mobilier public



Places publiques



Liaisons piétonnes



Données extraites du sondage réalisé en septembre 2025 auprès des habitant·es et usager·ères du territoire bullois. Détails des résultats disponibles sur la page web de la démarche : www.bulle.ch/PAL