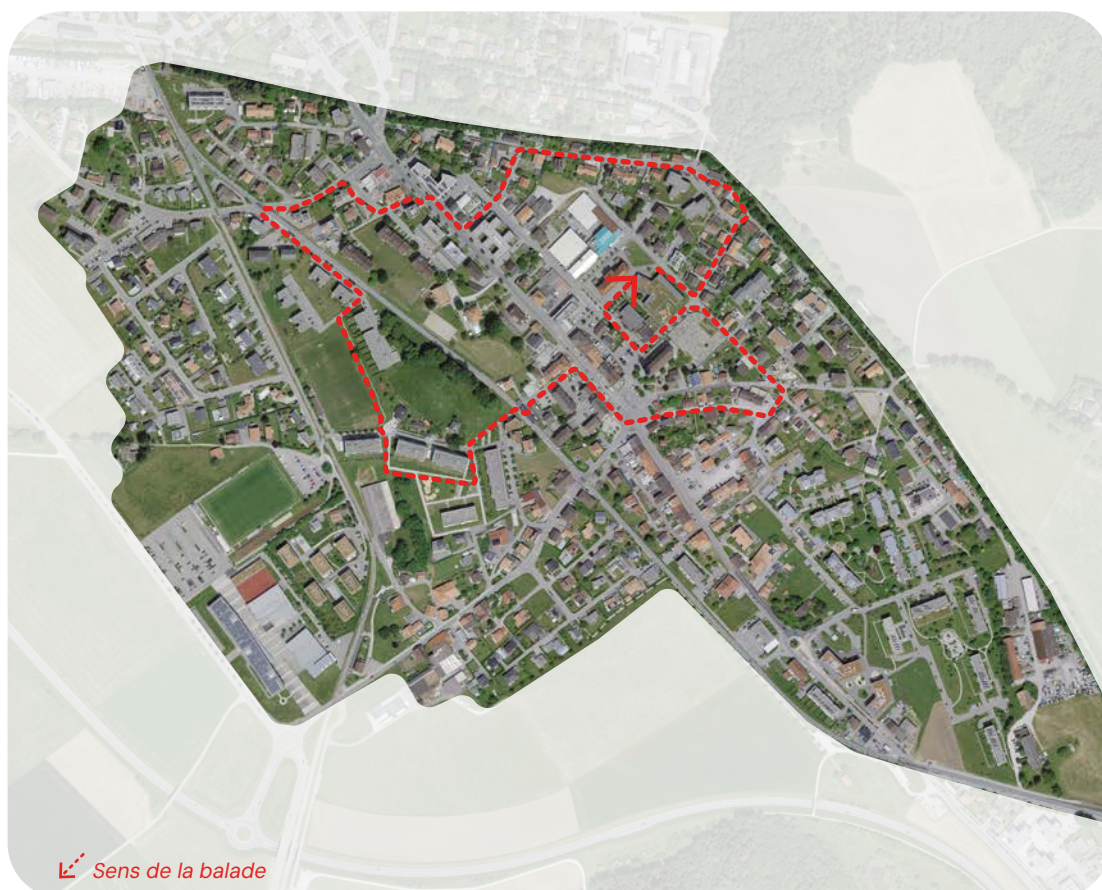


4. La Tour-de-Trême

Points forts

- > Esprit de village
- > Cadre de vie et proximité à la nature
- > Bords de la Trême avec ses cheminements piétons
- > Accès à la nature et à la forêt
- > Patrimoine historique (par exemple : la Tour)
- > Commerces de proximité
- > Accessibilité en transports publics (deux gares) et en voiture
- > Cheminements piétons existants
- > Maison Dunand et le chemin du Guet en gravier
- > Tissu bâti peu dense
- > Passerelle piétonne des Buissons direction Centre-ville de Bulle
- > Terrains de foot et zone de verdure de la colline à conserver



Nombre de participant·es

13

Améliorations

- > Place publique et place de jeux centrale manquante
- > Aménagement de la place du Carré à revoir
- > Nature et verdure à maintenir et à développer dans les espaces publics et les nouveaux quartiers
- > Accès à la Parqueterie générant des nuisances de trafic
- > Continuités piétonnes et cyclables à garantir (par exemple le long des voies CFF et vers la voie verte direction Centre-ville de Bulle)
- > Circulation au centre difficile (bus bloqués, traversées piétonnes peu claires, nuisances, surcharge de trafic, sécurité des piétons)
- > Aménagements routiers / carrefours insuffisants
- > Aménagement du carrefour du centre à revoir
- > Circulation complexe et gestion du stationnement sur le chem. de la Rochetta (conflit avec voies CFF)
- > Stationnement autour du cimetière
- > 30 km/h à prolonger direction Bulle (vitesses de circulation dangereuses)
- > Mobilier public (manque de bancs)
- > Espaces trop bétonnés
- > Diversité commerciale (nouveaux développements) et dynamisme des commerces du centre
- > Valorisation du patrimoine existant
- > Qualité architecturale
- > Gestion des déchets sauvages
- > Espaces communs à créer : lieu d'animation culturel, espace commun, jardins communautaires, ferme pédagogique (exemple : bâtiment existant situé au chem. de la Rochetta à valoriser)
- > Aménagements pour personnes âgées autonomes
- > Accessibilité pour les personnes à mobilité réduite à la gare et son passage sous voie
- > Gestion du trafic (rond point central, rue principale, voie verte cyclable)
- > Accès à la Trême (baignade) à créer

balade réalisée le 08.11.25

Les balades diagnostiques ont été organisées dans les secteurs avec les enjeux les plus importants pour les 15 prochaines années et un taux de participation important au sondage. Les participant·es ont été tirés au sort dans le but d'assurer au maximum une représentativité de genre, d'âge, de situation familiale et de lien avec le quartier (habitant·es, travailleur·euses, usager·ères). Chaque balade a été suivie par un moment d'échange entre les participant·es afin d'identifier les points forts et les améliorations à prévoir dans le secteur concerné. Les éléments mentionnés sur cette fiche sont la synthèse de l'ensemble des contributions mentionnées à cette occasion. Ces éléments sont uniquement le reflet de l'avis des participant·es exprimé lors de cette balade et sont complémentaires aux résultats du sondage.